

للمباني السليمة

 **DÜZKİM**
YAPI KİMYASALLARI



DÜZKİM

YAPIL KİMYASALLARI



لقد بدأت شركتنا عملياتها في قطاعي النفط والبناء عام 1984، وواصلت نموها بفضل نموذج أعمالها المبني على أسس متينة. في عام 2013، دخلنا بقوة قطاع مواد البناء، وأطلقنا عمليات إنتاج الخفاف، وحققنا بسرعة مكانة مرموقة في هذا القطاع بفضل نهجنا الإنتاجي الذي يركز على الجودة والمتانة والاستدامة.

يعود نجاحنا في قطاع الخفاف إلى مرافق الإنتاج الحديثة ونهج التصنيع المبتكر. نقدم حلولاً عالية الجودة لقطاع البناء من خلال إنتاج منتجات خفاف صديقة للبيئة، خفيفة الوزن، ومتينة، تتميز بأداء عزل حراري فائق. ومن خلال التحسين المستمر لعمليات الإنتاج بما يتماشى مع مبادئ رضا العملاء والجودة والكفاءة، أصبحنا علامة تجارية موثوقة في هذا القطاع.

من خلال استثمارنا الجديد في قطاع كيماويات البناء، نهدف إلى تقديم حلول أكثر شمولاً وابتكاراً لقطاع البناء بحلول عام 2025. من خلال تطوير منتجات عالية الجودة ومستدامة في قطاع كيماويات البناء، نضمن أن تكون المباني أكثر متانة وأماناً وعمراً أطول. مع تركيزنا الكبير على البحث والتطوير والابتكار في عمليات الإنتاج نساهم في هذا القطاع بمجموعة واسعة من المنتجات، بما في ذلك العزل المائي، والمواد اللاصقة، وإضافات الملاط، وملاط الإصلاح، وحلول الأرضيات.

ستواصل شركتنا تطوير حلول مبتكرة في قطاعي الخفاف ومواد البناء، ملتزمة بمبادئ الاستدامة والجودة. وسنواصل الإنتاج وفقاً للمعايير الدولية، وتقديم منتجات عصرية ومتينة وصديقة للبيئة لقطاع البناء، ونمو من خلال شراكات تجارية متينة. ومن خلال الاستثمار في المستقبل، فإننا نتخذ خطوات ثابتة نحو أن نصبح علامة تجارية رائدة وموثوقة في الصناعة.



فهمنا للجودة:

التركيز على العملاء: نقوم بتقديم حلول فعّالة لتلبية احتياجات عملائنا وتوقعاتهم على أكمل وجه

التحسين المستمر: نواصل تحسين عمليات الإنتاج وجودة منتجاتنا من خلال مواكبة التطورات التكنولوجية البيئية والسلامة: نتبع نهجًا إنتاجيًا صديقًا للبيئة، يحمي الصحة، ومستدامًا.

التدريب والمشاركة: ندعم تطوير موظفينا لرفع مستوى الوعي بالجودة وتعزيز روح الفريق

الامتثال والمسؤولية: نضمن الامتثال الكامل للمعايير الوطنية والدولية، واللوائح القانونية، والقيم الأخلاقية

نقوم باستمرار بمراجعة وتحسين سياسة الجودة الخاصة بنا لتقديم أفضل خدمة لعملائنا والحفاظ على موثوقيتنا في الصناعة

سياساتنا للبحث والتطوير

نولي أهمية بالغة للبحث والتطوير لتطوير حلول مبتكرة ومستدامة في صناعة كيماويات البناء

ونصمم منتجات صديقة للبيئة، متينة، وعالية الأداء من خلال رصدنا الدقيق للتطورات التكنولوجية

حيث يُحلل فريق البحث والتطوير احتياجات العملاء ويُرَكِّز على تطوير حلول مبتكرة تُضيف قيمة للقطاع. ونهدف إلى رسم ملامح مستقبل تقنيات البناء من خلال مواصلة عملنا بما يتماشى مع مبادئ الاستدامة والجودة والكفاءة

مهمتنا

نطور منتجات مبتكرة وصديقة للبيئة وعالية الجودة في قطاع كيماويات البناء، ونقدم حلولاً موثوقة لقطاع البناء. نضع رضا عملائنا على رأس أولوياتنا، ونسعى إلى تقديم حلول متينة وفعالة ومتطورة تقنيا للمباني المستدامة. نتميز في هذا القطاع بجهودنا البحثية والتطويرية وفريقنا الخبير، ونضيف قيمة للمستقبل من خلال نهجنا الإنتاجي المراعي للبيئة والصحة. كما نواصل نمونا ونساهم في تطوير هذا القطاع من خلال تقديم خدمات وفق أعلى المعايير العالمية وشراكات تجارية متينة

رؤيتنا

نهدف إلى أن نصبح علامة تجارية عالمية رائدة من خلال تقديم حلول مبتكرة ومستدامة في قطاع كيماويات البناء. ومن خلال التركيز على البحث والتطوير والتكنولوجيا، نقود قطاع البناء بمنتجات صديقة للبيئة وعالية الأداء ونهدف إلى أن نصبح العلامة التجارية المفضلة للمباني المستدامة من خلال تعظيم رضا عملائنا بحلولنا الموثوقة وعالية الجودة والمبتكرة. سنواصل العمل، انطلاقاً من فهمنا للتطوير والابتكار المستمر، لتوفير مساحات معيشة أكثر متانة وأماناً وصديقة للبيئة للأجيال القادمة

سياساتنا للجودة

نقدم منتجات موثوقة ومبتكرة تلي أعلى معايير الجودة في قطاع كيماويات البناء لتحقيق أقصى قدر من رضا عملائنا. نعتمد التحسين والتطوير المستمر كمبدأ أساسي ونعمل وفقاً لأنظمة إدارة الجودة الدولية في عمليات الإنتاج



دوزكيم

لاصق السيراميك

C1TE

وصف المنتج:

ملاط لاصق سيراميك جاهز الخلط، ذو أساس أسمنتي، يتميز بفترة عمل طويلة، يُستخدم على الجدران والأرضيات قليلة الانزلاق.

مجالات الاستخدام:

يتم استخدامه لإلصاق المواد الخزفية ومواد التغطية على الأسطح الأفقية والرأسية في الأماكن الداخلية والخارجية.

طريقة تحضير السطح:

يجب أن يكون سطح التطبيق منظفًا من أي مواد غريبة كالغبار والأوساخ والزيوت. كما يجب أن يكون السطح ذو معدل امتصاص منخفض للماء، أو يجب ترطيبه إذا كان معدل امتصاصه مرتفعًا. و يجب أن يكون سطح التطبيق أملسًا ومتمينًا.

أدوات التطبيق:

مجرفة مسننة، مجرفة

طريقة التطبيق:

يتم خلطه في وعاء نظيف حتى الوصول إلى قوام متجانس باستخدام خلاط منخفض السرعة بعد إضافة 6.5-6 لتر من الماء لكيس من المنتج.

يجب تركه لمدة 10 دقائق تقريبًا قبل الاستخدام. ومن ثم يتم التطبيق عن طريق الخلط مرة أخرى باستخدام الخلاط لمدة 1-2 دقيقة.

مواصفات التطبيق:

نسبة الخلط: 6.5-6 لتر
مدة صلاحية الملاط (عند 20 درجة مئوية): ساعتان
مدة التخزين المفتوح: 30 دقيقة
مدة تطبيق حشو الفواصل: 24 ساعة
مدة الفتح للمرور عليه: 48 ساعة
درجة حرارة التطبيق: من 5 إلى 30 درجة مئوية

النقاط المهمة:

يجب أن يتم التطبيق في درجات حرارة تتراوح بين 5+ و 30+ درجة مئوية
يجب عدم استخدام المنتج في الطقس الممطر، ويجب حماية السطح المُستخدم من المطر والسوائل
يجب عدم تعريض السطح المُستخدم لأشعة الشمس المباشرة في الطقس الحار
يجب عدم استخدام المنتج في الطقس العاصف أو على الأسطح المعرضة لأشعة الشمس المباشرة
يجب عدم استخدام المنتج على الأسطح المعرضة لخطر الصقيع أو على الأسطح المتجمدة أو الجليدية
يجب عدم إضافة الماء إلى الخليط لاحقًا، وعدم استخدام أي مضافات أخرى
بعد خلط المنتج، يجب استخدام الخليط خلال 60 دقيقة.

طريقة التخزين ومدة الصلاحية:

مدة الصلاحية هي 12 شهرًا من تاريخ الإنتاج في عبوته الأصلية في ظل ظروف التخزين الجافة والباردة.

شركة دوزگونلر لصناعة وتجارة مواد البناء الكيميائية المحدودة ليست بمسؤولة عن المشاكل التي قد تحدث إذا تم استخدام المنتج خارج غرض الاستخدام المقصود منه.

طريقة تنظيف الأدوات:

يجب تنظيف جميع الأدوات المستخدمة في التطبيق بالماء الوافر.

اللون:

أبيض رمادي

- ≥0,5 : مدة التخزين المفتوحة، قوة الالتصاق
- <2 : مدة الاستخدام، ساعة
- ≥0,5 : قوة الالتصاق / في البيئة الجافة
- ≥0,5 : قوة الالتصاق / في البيئة الرطبة
- ≥0,5 : قوة الالتصاق / في البيئة الحارّة
- ≥0,5 : قوة الالتصاق / في البيئة الباردة
- ≥0,5 : الانزلاق (مم)
- 1-أ : التفاعل مع الحريق



يُسبب ضررًا H318: يُسبب تهيجًا في الجلد H315: اسم المكون: أسمنت بورتلاند
اغسل يدك جيدًا P264: قد يُسبب تهيجًا في الجهاز التنفسي H335: بالغا للعين
ارتد قبازة/ملابس واقية/واقى للعينين/واقى للوجه P280: بعد التعامل
في حال ملامسة الجلد: اغسل بكمية وفيرة من الصابون والماء P302+P352
في حال ملامسة العينين: P305+P351+P338: اطلب العناية الطبية P313+P332
اشطفها جيدًا بالماء لعدة دقائق. انزع العدسات اللاصقة، إن وجدت، إن أمكن.
في حالة: P340+P304: تجنب استنشاق غبار المنتج: P261: واستمر في الشطف
الاستنشاق: انقل المصاب إلى الهواء النقي وأبقه في وضع مريح للتنفس



دوزكيم

لاصق السيراميك فليكس

C2TE

وصف المنتج:

ملاط لاصق سيراميك جاهز الخلط، ذو أساس أسمنتي، يتميز بفترة عمل طويلة، يُستخدم على الجدران والأرضيات قليلة الانزلاق.

مجالات الاستخدام:

يتم استخدامه لإلصاق البلاط السيراميك والأحجار الطبيعية على الأسطح المتحركة، والأسطح المعرضة لتغيرات مفاجئة في درجات الحرارة.

طريقة تحضير السطح:

يجب أن يكون سطح التطبيق نظيفاً من أي مواد غريبة كالغبار والأوساخ والزيوت. كما يجب أن يكون السطح ذو معدل امتصاص منخفض للماء، أو يجب ترطيبه إذا كان معدل امتصاصه مرتفعاً. و يجب أن يكون سطح التطبيق أملساً ومتيناً.

أدوات التطبيق:

مجرفة مسننة، مجرفة

طريقة التطبيق:

يتم خلطه في وعاء نظيف حتى الوصول إلى قوام متجانس باستخدام خلط منخفض السرعة بعد إضافة 6.5-6 لتر من الماء لكيس من المنتج.

يجب تركه لمدة 10 دقائق تقريباً قبل الاستخدام. ومن ثم يتم التطبيق عن طريق الخلط مرة أخرى باستخدام الخلاط لمدة 1-2 دقيقة.

مواصفات التطبيق:

نسبة الخلط: 6.5-6 لتر
مدة صلاحية الملاط (عند 20 درجة مئوية): ساعتان
مدة التخزين المفتوح: 30 دقيقة
مدة تطبيق حشو الفواصل: 24 ساعة
مدة الفتح للمرور عليه: 48 ساعة
درجة حرارة التطبيق: من 5 إلى 30 درجة مئوية

النقاط المهمة:

يجب أن يتم التطبيق في درجات حرارة تتراوح بين 5+ و 30+ درجة مئوية
يجب عدم استخدام المنتج في الطقس الممطر، ويجب حماية السطح المُستخدم من المطر والسوائل
يجب عدم تعريض السطح المُستخدم لأشعة الشمس المباشرة في الطقس الحار
يجب عدم استخدام المنتج في الطقس العاصف أو على الأسطح المعرضة لأشعة الشمس المباشرة
يجب عدم استخدام المنتج على الأسطح المعرضة لخطر الصقيع أو على الأسطح المتجمدة أو الجليدية
يجب عدم إضافة الماء إلى الخليط لاحقاً، وعدم استخدام أي مضافات أخرى
بعد خلط المنتج، يجب استخدام الخليط خلال 60 دقيقة.

طريقة التخزين ومدة الصلاحية:

مدة الصلاحية هي 12 شهراً من تاريخ الإنتاج في عبوته الأصلية في ظل ظروف التخزين الجافة والباردة.

شركة دوزكيم لصناعة وتجارة مواد البناء الكيميائية المحدودة ليست بمسؤولة عن المشاكل التي قد تحدث إذا تم استخدام المنتج خارج غرض الاستخدام المقصود منه.

طريقة تنظيف الأدوات:

يجب تنظيف جميع الأدوات المستخدمة في التطبيق بالماء الوفير.

اللون:

أبيض رمادي

- ≥0,5 : مدة التخزين المفتوحة، قوة الالتصاق
- <2 : مدة الاستخدام، ساعة
- ≥0,5 : قوة الالتصاق / في البيئة الجافة
- ≥0,5 : قوة الالتصاق / في البيئة الرطبة
- ≥0,5 : قوة الالتصاق / في البيئة الحارّة
- ≥0,5 : قوة الالتصاق / في البيئة الباردة
- ≥0,5 : الانزلاق (مم)
- 1-أ : التفاعل مع الحريق



يُسبب ضرراً H318: يُسبب تهيجاً في الجلد H315 اسم المكون: أسمنت بورتلاند
اغسل يديك جيداً P264. قد يُسبب تهيجاً في الجهاز التنفسي H335. بالغا للعين
ارتد قبازة/ملابس واقية/واقى للعينين/واقى للوجه P280. بعد التعامل
في حال ملامسة الجلد: اغسل بكمية وفيرة من الصابون والماء P302+P352
في حال ملامسة العينين: P305+P351+P338. اطلب العناية الطبية P313+P332
اشطفها جيداً بالماء لعدة دقائق. انزع العدسات اللاصقة، إن وجدت، إن أمكن.
في حالة P340+P304. تجنب استنشاق غبار المنتج: P261. واستمر في الشطف
الاستنشاق: انقل المصاب إلى الهواء النقي وأبقه في وضع مريح للتنفس



دوزكيم لاصق السيراميك أولترا بلاس C2TE S1

وصف المنتج:

ملاط لاصق سيراميك جاهز الخلط، ذو أساس أسمنتي، يتميز بفترة عمل طويلة، يُستخدم على الجدران والأرضيات قليلة الانزلاق.

مجالات الاستخدام:

هو ملاط لاصق عالي القوة يستخدم في لصق مواد التغطية الخزفية والجرانيتية والرخامية كبيرة الحجم في أنظمة التدفئة تحت الأرضية في المساحات الداخلية

طريقة تحضير السطح:

يجب أن يكون سطح التطبيق منظفًا من أي مواد غريبة كالغبار والأوساخ والزيوت. كما يجب أن يكون السطح ذو معدل امتصاص منخفض للماء، أو يجب ترطيبه إذا كان معدل امتصاصه مرتفعًا. و يجب أن يكون سطح التطبيق أملسًا ومتينًا.

أدوات التطبيق:

مجرفة مسننة، مجرفة

طريقة التطبيق:

يتم خلطه في وعاء نظيف حتى الوصول إلى قوام متجانس باستخدام خلط منخفض السرعة بعد إضافة 6-6.5 لتر من الماء لكيس من المنتج. يجب تركه لمدة

10 دقائق تقريبًا قبل الاستخدام. ومن ثم يتم التطبيق عن طريق الخلط مرة أخرى باستخدام الخلاط لمدة 1-2 دقيقة

مواصفات التطبيق:

نسبة الخلط: 6.5-6 لتر
مدة صلاحية الملاط (عند 20 درجة مئوية): ساعتان
مدة التخزين المفتوح: 30 دقيقة
مدة تطبيق حشو الفواصل: 24 ساعة
مدة الفتح للمرور عليه: 24 ساعة
درجة حرارة التطبيق: من 5 إلى 30 درجة مئوية

النقاط المهمة:

يجب أن يتم التطبيق في درجات حرارة تتراوح بين +5 و +30 درجة مئوية
يجب عدم استخدام المنتج في الطقس الممطر، ويجب حماية السطح المُستخدم من المطر والسوائل
يجب عدم تعريض السطح المُستخدم لأشعة الشمس المباشرة في الطقس الحار
يجب عدم استخدام المنتج في الطقس العاصف أو على الأسطح المعرضة لأشعة الشمس المباشرة
يجب عدم استخدام المنتج على الأسطح المعرضة لخطر الصقيع أو على الأسطح المتجمدة أو الجليدية
يجب عدم إضافة الماء إلى الخليط لاحقًا، وعدم استخدام أيّ مضافات أخرى
بعد خلط المنتج، يجب استخدام الخليط خلال 60 دقيقة

طريقة التخزين ومدة الصلاحية:

مدة الصلاحية هي 12 شهرًا من تاريخ الإنتاج في عبوته الأصلية في ظل ظروف التخزين الجافة والباردة

شركة دوزغونلر لصناعة وتجارة مواد البناء الكيماوية المحدودة ليست بمسؤولة عن المشاكل التي قد تحدث إذا تم استخدام المنتج خارج غرض الاستخدام المقصود منه

طريقة تنظيف الأدوات:

يجب تنظيف جميع الأدوات المستخدمة في التطبيق بالماء الوافر

اللون:

أبيض رمادي

- ≥0,5 : مدة التخزين المفتوحة، قوة الالتصاق
- <2 : مدة الاستخدام، ساعة
- ≥0,5 : قوة الالتصاق / في البيئة الجافة
- ≥0,5 : قوة الالتصاق / في البيئة الرطبة
- ≥0,5 : قوة الالتصاق / في البيئة الحارّة
- ≥0,5 : قوة الالتصاق / في البيئة الباردة
- ≥0,5 : الانزلاق (مم)
- 1-أ : التفاعل مع الحريق



يُسبب ضررًا H318: يُسبب تهيجًا في الجلد H315: اسم المكون: أسمنت بورتلاند
اغسل يديك جيدًا P264: قد يُسبب تهيجًا في الجهاز التنفسي H335: بالغا للعين
ارتد قبازة/ملابس واقية/واقى للعينين/واقى للوجه P280: بعد التعامل
في حال ملامسة الجلد: اغسل بكمية وفيرة من الصابون والماء P302+P352
في حال ملامسة العينين: P305+P351+P338: اطلب العناية الطبية P332+P313
اشطفها جيدًا بالماء لعدة دقائق. انزع العدسات اللاصقة، إن وجدت، إن أمكن.
في حالة: P304+P340: تجنب استنشاق غبار المنتج: P261: واستمر في الشطف
الاستنشاق: انقل المصاب إلى الهواء النقي وأبقه في وضع مريح للتنفس



دوزكيم حشو الفواصل

حشوات الفواصل فليكس مع السليكون

وصف المنتج:

حشو فواصل السيراميك والبلاط، ذو أساس أسمنتي، ومقاوم للعوامل الخارجية، يحتوي على بوليمر ومواد إضافية كيميائية.

مجالات الاستخدام:

يتم استخدامه في فواصل البلاط والسيراميك والرخام والحجر الطبيعي للمناطق الأفقية والرأسية في المساحات الداخلية للمباني.

طريقة تحضير السطح:

يجب ترطيب الفواصل بين مواد التغطية مثل البلاط والسيراميك والرخام والحجر الطبيعي قبل الاستخدام، ويجب تنظيفها جيدًا من الغبار والمواد الغريبة الأخرى.

طريقة التطبيق:

يوضع 6.5 إلى 7 لتر من الماء في وعاء نظيف ثم يُصب 1 كيس من منتج حشو الفواصل دوزكيم بشكل تدريجي مع خلطه بخلاط منخفض السرعة حتى تتكون عجينة متماسكة، دون أي كتلات. و يُترك الخليط المُحضّر ليرتاح لمدة خمس دقائق. ثم يُعاد خلطه لمدة دقيقة أو دقيقتين. ثم يُملأ فواصل الفجوات بالملاط بمساعدة مجرفة

ويتم كشط الفائض. يُنظف السطح بعد 15-20 دقيقة حسب ظروف الطقس. بإسفنجة رطبة دون ضغط شديد.

النقاط المهمة:

لا تقم بإضافة الماء أو المسحوق أبدًا إلى الملاط منتهي الصلاحية. تجنب الاستخدام في المناطق المتجمدة، أو المعرضة لخطر التجمد خلال 24 ساعة، أو المعرضة لأشعة الشمس المباشرة والرياح. يجب تجنب الاستخدام تحت أشعة الشمس والرياح القوية. ويجب أن يتم التطبيق بالتأكد عندما تكون درجة حرارة السطح بين +5 درجة مئوية و +35 درجة مئوية. إذا كان من المتوقع تساقط الثلوج أو حدوث برودة شديدة خلال أسبوع تقريبًا بعد التطبيق، فيجب عدم إجراء التطبيق أو اتخاذ تدابير وقائية.

تأكد من تطبيق مواد التغطية قبل 24 ساعة.. على الأقل وأن اللاصق الخزفي قد تصلب. يجب ترطيب الفواصل بإسفنجة قبل الاستخدام.

يجب إزالة الغبار ونشارة الخشب وبقايا الأسمنت المتبقية من أعمال البناء والتي قد تكون موجودة في الفواصل قبل تطبيق حشو الفواصل.

يُنصح باستخدام القفازات الواقية أثناء الاستخدام.

طريقة التخزين ومدة الصلاحية:

مدة الصلاحية هي 12 شهرًا من تاريخ الإنتاج في عبوته الأصلية في ظل ظروف التخزين الجافة والباردة.

شركة دوزكيم لصناعة وتجارة مواد البناء الكيميائية المحدودة ليست بمسؤولة عن المشاكل التي قد تحدث إذا تم استخدام المنتج خارج غرض الاستخدام المقصود منه.

طريقة تنظيف الأدوات:

يجب تنظيف جميع الأدوات المستخدمة في التطبيق بالماء الوافر.

اللون:

أبيض رمادي، رمادي فاتح (ألوان خاصة حسب الطلب)

اللون :
درجة حرارة التطبيق :
نسبة الخلط :
عمر الوعاء :
مدة الاستخدام :
مقاومة الانحناء :
مقاومة الضغط :
الانكماش :
امتصاص الماء في 30 دقيقة / 240 دقيقة :
مقاومة الحرارة :
التعبئة والتغليف :

أبيض وألوان مختلفة
من 5+ درجة مئوية إلى 35+ درجة مئوية (درجة حرارة سطح البيئة)
لترات من الماء لكل 20 كجم (كيس) من المنتج الجاف 6.5-7
ساعة 1
يومين
نيوتن/مم² >2,5
نيوتن/مم² >15
مم / متر <3
(حشو الفواصل بين 6-1 مم) <10 g / (حشو الفواصل بين 6-1 مم) <5 g
-30°C / +80 °C
كيس كرافت 20 كجم



تجنب ملامسة الجلد والعينين لاحتوائه على الأسمنت. واشطف مناطق الملامسة بكمية وفيرة من الماء. يجب عدم استنشاق المنتج مباشرة. استخدم كمادة واقية من الغبار عند الضرورة. خطر تلف: R41. مهيج للجهاز التنفسي: R37/38. قد يسبب تحسسًا عند: R43. شديد للعينين يُحفظ المنتج بعيدًا عن متناول: S2. ملامسته للجلد: S24/25. لا تستنشق غبار المنتج: S22. الأطفال في حالة: S26. تجنب ملامسة العينين والجلد ملامسة العينين، اشطفهما فورًا بكمية وفيرة من ارتد قفازات واقية: S37/39. الماء واستشر طبييًا في حال الابتلاع: S46. مناسبة، وواقية/قناع للعينين استشر الطبيب فورًا.

القيم المذكورة في الجدول مأخوذة من بيئة درجة حرارة +20 درجة مئوية ورطوبة نسبية 50% حيث تمتد المدة في درجات الحرارة المنخفضة، وتقتصر المدة في درجات الحرارة المرتفعة.



دوزكيم لاصق الخرسانة الخلوية

وصف المنتج:

لاصق الخرسانة الخلوية عالي الأداء، ذو أساس أسمنتي، يحتوي على مواد إضافية كيميائية.

مجالات الاستخدام:

يتم استخدامه في الواجهات الداخلية والخارجية للمباني، وربط العناصر الإنشائية مثل الخرسانة الخلوية والخرسانة المكشوفة والخفاف والطوب.

طريقة تحضير السطح:

يجب أن تكون منطقة التطبيق نظيفة وجافة. ويجب إصلاح أي شقوق أو ثقوب على السطح باستخدام ملاط مناسب.

طريقة التطبيق:

يوضع 6.5 إلى 7 لترات من الماء في وعاء نظيف ثم يُصب 1 كيس من منتج لاصق الخرسانة الخلوية دوزكيم بشكل تدريجي مع خلطه بخلط منخفض السرعة حتى تتكون عجينة متماسكة، دون أي كتلات. ويُترك الخليط المُحضّر ليرتاح لمدة 5-10 دقائق. ثم يُعاد خلطه لمدة دقيقة أو دقيقتين. ثم يتم توزيع الملاط المُجهز بالتساوي على السطح باستخدام مجرفة مسننة. أثناء التطبيق، يجب ألا تتجاوز الفواصل الأفقية والرأسية 3 مم.

كما يجب تثبيت الخرسانة الخلوية عن طريق الدفع بالمطرقة من الأعلى والجوانب.

النقاط المهمة:

لا تقم بإضافة الماء أو المسحوق أبداً إلى الملاط منتهي الصلاحية. تجنب الاستخدام في المناطق المتجمدة، أو المعرضة لخطر التجمد خلال 24 ساعة، أو المعرضة لأشعة الشمس المباشرة والرياح. يجب تجنب الاستخدام تحت أشعة الشمس والرياح القوية. ويجب أن يتم التطبيق بالتأكد عندما تكون درجة حرارة السطح بين 5+ درجة مئوية و 35+ درجة مئوية. إذا كان من المتوقع تساقط الثلوج أو حدوث برودة شديدة خلال أسبوع تقريباً بعد التطبيق، فيجب عدم إجراء التطبيق أو اتخاذ تدابير وقائية.

طريقة التخزين ومدة الصلاحية:

مدة الصلاحية هي 12 شهراً من تاريخ الإنتاج في عبوته الأصلية في ظل ظروف التخزين الجافة والباردة.

شركة دوزغونلر لصناعة وتجارة مواد البناء الكيميائية المحدودة ليست بمسؤولة عن المشاكل التي قد تحدث إذا تم استخدام المنتج خارج غرض الاستخدام المقصود منه.

طريقة تنظيف الأدوات:

يجب تنظيف جميع الأدوات المستخدمة في التطبيق بالماء الوافر.

اللون : رمادي
درجة حرارة التطبيق : من 5+ درجة مئوية إلى 35+ درجة مئوية
نسبة الخلط : 6.5-7 لترات من الماء لكل 25 كجم (كيس) من المنتج الجاف
عمرها الوعاء : 1 ساعة
مقاومة الحرارة : (-30°C) - (+80°C)
مقاومة الضغط : نيوتن/مم² ≥ 2,5
امتصاص الماء كجم/م² : 0.5 دقيقة
معامل نفاذية بخار الماء (ميكرومتر) : 5/20
سمك التطبيق : 3-10 مم
التفاعل مع الحريق : فئة أ-1
التعبئة والتغليف : كيس كرافت 25 كجم
مدة صلاحية التخزين : شهرا 12



تجنب ملامسة الجلد والعينين لاحتوائه على الأسمنت. واشطف مناطق الملامسة بكمية وفيرة من الماء. يجب عدم استنشاق المنتج مباشرة. استخدم كاماة واقية من الغبار عند خطر تلف: R41. مهيج للجهاز التنفسي: R37/38. الضرورة قد يُسبب تحسناً عند ملامسته للجلد: R43. شديد للعينين لا: S22. يُحفظ المنتج بعيداً عن متناول الأطفال: S2. تجنب ملامسة العينين: S24/25. تستنشق غبار المنتج في حالة ملامسة العينين، اشطفهما فوراً بكمية: S26. والجلد ارتد قفازات واقية: S37/39. وفيرة من الماء واستشر طبيياً في حال الابتلاع، استشر: S46. مناسبة، وواق/قناع للعينين. الطبيب فوراً.



دوزكيم لاصق ألواح العزل الحراري

وصف المنتج:

لاصق ألواح العزل الحراري، ذو أساس أسمنتي، يحتوي على بوليمر والصوف EPS وXPS يُستخدم للصلق ألواح الصخري.

مجالات الاستخدام:

يتم استخدامه للصلق الألواح على الأسطح مثل الخرسانة والجص الخشن والناعم في العزل الحراري الداخلي والخارجي للمباني.

طريقة تحضير السطح:

يجب أن يكون سطح التطبيق منطفاً من أي مواد غريبة كالغبار والأوساخ والزيوت. كما يجب أن يكون السطح ذو معدل امتصاص منخفض للماء، أو يجب ترطيبه إذا كان معدل امتصاصه مرتفعاً. و يجب أن يكون سطح التطبيق أملساً ومتيناً.

طريقة التطبيق:

يُضاف 6 إلى 6.5 لترات إلى 1 كيس من المنتج في وعاء نظيف، ويُخلط بخلاط منخفض السرعة حتى الوصول إلى قوام متجانس. يجب تركه لمدة 10 دقائق تقريباً قبل الاستخدام. ويتم الخلط مرة أخرى باستخدام الخلاط لمدة 1-2 دقيقة، ومن ثم التطبيق.

النقاط المهمة:

يجب أن يتم التطبيق في درجات حرارة تتراوح بين +5 درجة مئوية و+30 درجة مئوية. يجب أن لا يتم التطبيق في الطقس الممطر، ويجب حماية سطح التطبيق من المطر والسوائل. يجب عدم تعريض سطح التطبيق لأشعة الشمس المباشرة في الطقس الحار. يجب عدم التطبيق في الطقس العاصف أو على الأسطح المعرضة لأشعة الشمس المباشرة. يجب عدم التطبيق في الأماكن التي يوجد بها خطر الصقيع وعلى الأسطح المتجمدة والجليدية. يجب عدم إضافة الماء إلى الخليط لاحقاً، وعدم استخدام أي إضافات أخرى. يجب استخدام المنتج خلال 60 دقيقة بعد الخلط.

طريقة التخزين ومدة الصلاحية:

مدة الصلاحية هي 12 شهراً من تاريخ الإنتاج في عبوته الأصلية في ظل ظروف التخزين الجافة والباردة. شركة دوزگونلر لصناعة وتجارة مواد البناء الكيميائية المحدودة ليست بمسؤولة عن المشاكل التي قد تحدث إذا تم استخدام المنتج خارج غرض الاستخدام المقصود منه.

طريقة تنظيف الأدوات:

يجب تنظيف جميع الأدوات المستخدمة في التطبيق بالماء الوفير.



اللون :	رمادي
درجة حرارة التطبيق :	(+30)°C - (+5)°C
مقاومة الحرارة :	لترات من الماء لكل 25 كجم (كيس) من الملاط الجاف 6.5-7 : نسبة الخلط
المدة المطلوبة للجبس بعد التطبيق :	ساعة 24
كثافة حجم وحدة الفراغ للمادة اللاصقة :	كجم/متر مكعب ≥ 1300
مقاومة الضغط :	نيوتن / مم $\geq 6,0$
مقاومة الانحناء :	نيوتن / مم $\geq 2,0$
قوة الالتصاق للطبقة التحتية :	نيوتن / مم $\geq 0,5$
قوة الالتصاق لوح العزل الحراري :	نيوتن / مم $\geq 0,08$
امتصاص الماء :	جرام (30 دقيقة) ≥ 10 جرام (240 دقيقة) ≤ 5
فئة التفاعل مع الحريق :	أ-1
عمر الوعاء :	ساعة 1
عمر التخزين :	شهرًا 12

القيم المذكورة في الجدول مأخوذة من بيئة بدرجة حرارة +20 درجة مئوية ورطوبة نسبية 50%. حيث تمتد المدة في درجات الحرارة المنخفضة، وتقتصر المدة في درجات الحرارة المرتفعة.

يُسبب تهيجًا في: H315 اسم المكون: أسمنت بورتلاند
قد يُسبب: H335، يُسبب ضررًا بالغا للعين: H318. الجلد
اغسل يديك جيدًا بعد: P264. تهيجًا في الجهاز التنفسي
ارتد قفازة/ملايس واقية/واقي للعينين/واقي: P280. التعامل
في حال ملامسة الجلد: اغسل بكمية: P302+P352. للوجه
اطلب العناية: P332+P313. ووفرة من الصابون والماء
في حال ملامسة العينين: P338+P361+P353. الطبية
اشطفها جيدًا بالماء لعدة دقائق. انزع العدسات اللاصقة، إن
تجنب: P261. وجدت، إن أمكن. واستمر في الشطف
في حالة الاستنشاق: P304+P340. استنشاق غبار المنتج
انقل المصاب إلى الهواء النقي وأبقه في وضع مريح للتنفس.



دوزكيم جبس ألواح العزل الحراري

وصف المنتج:

ملاط الجبس عالي الأداء، ذو أساس أسمنتي، يحتوي على بوليمير.

مجالات الاستخدام:

يُستخدم لتغطية ألواح العزل الحراري والصوف الصخري XPS و EPS مثل.

طريقة تحضير السطح:

يجب أن يكون سطح اللوح نظيفاً وجافاً وممتيناً. تأكد من التصاق اللوح تمامًا بالسطح. يجب أن يبدأ التجبيس بعد 48 ساعة من إلصاق ألواح العزل الحراري.

طريقة التطبيق:

يوضع 6 إلى 6.5 لترات من الماء في وعاء نظيف ثم يُصب 1 كيس (25 كجم) من منتج جبس ألواح العزل الحراري دوزكيم بشكل تدريجي مع خلطه بخلاط منخفض السرعة حتى تتكون عجينة متماسكة، دون أي تكتلات. و يُترك الخليط المُحضّر ليرتاح لمدة 10 دقائق. ثم يُعاد خلطه لمدة دقيقة أو دقيقتين. ثم يُطبق ملاط الجبس على المثبتة بمساعدة مجرفة EPS ألواح مناسبة. ثم يتم تغطية سطح الشبكة بالكامل بطبقة ثانية من الجبس تُوضع شبكة تقوية الجبس بسلاسة وبشكل متساوٍ على كامل اللوحة، مع تدخال الفواصل بمقدار 10 سم. تُغرس الشبكة بعمق 1-1.5 مم في الجبس. وبعد

تماسك الجبس، يُمكن تطبيق الطلاء مباشرة أو استخدام الجبس الزخرفي دوزكيم لإضافة لمسة نهائية زخرفية يجب عدم التطبيق تحت أشعة الشمس المباشرة، أو في الطقس الممطر أو في الطقس المعرض لخطر الصقيع عند درجات حرارة أعلى من $25 \leq +$ درجة مئوية، يجب ترطيب سطح الجبس من حين لآخر لضمان تماسك الجبس بشكل صحي ومنع فقدان الماء المفاجئ.

النقاط المهمة:

لا تقم بإضافة الماء أو المسحوق أبداً إلى الملاط منتهي الصلاحية. تجنب الاستخدام في المناطق المتجمدة، أو المعرضة لأشعة الشمس المباشرة والرياح يجب تجنب الاستخدام تحت أشعة الشمس والرياح القوية. ويجب أن يتم التطبيق بالتأكد عندما تكون درجة حرارة السطح بين $5 \leq +$ درجة مئوية و $35 \leq +$ درجة مئوية في حال توقع تساقط الثلوج أو البرد القارس لمدة أسبوع تقريباً بعد تماسك الأسمنت، يجب تجنب التطبيق أو اتخاذ إجراءات وقائية لا يُنصح باستخدام طبقة عازلة بسلك يزيد عن 5 مم. يجب إلصاق ألواح العزل الحراري المراد تركيبها بإحكام وتثبيتها على السطح. حيث يجب فحص الألواح قبل التركيب، ويجب ألا تتثنى أبداً.

يُنصح باستخدام القفازات الواقية أثناء الاستخدام. يرجى الرجوع إلى ورقة بيانات سلامة المواد الخاصة بالمنتج لمعرفة المزيد من التدابير الوقائية التفصيلية انتبه لعدم استخدام الألواح التي فقدت خصائصها بسبب التعرض لأشعة الشمس لفترة طويلة.

طريقة التخزين ومدة الصلاحية:

مدة الصلاحية هي 12 شهراً من تاريخ الإنتاج في عبوته الأصلية في ظل ظروف التخزين الجافة والباردة.

شركة دوزغونلر لصناعة وتجارة مواد البناء الكيميائية المحدودة ليست بمسؤولة عن المشاكل التي قد تحدث إذا تم استخدام المنتج خارج غرض الاستخدام المقصود منه.

طريقة تنظيف الأدوات:

يجب تنظيف جميع الأدوات المستخدمة في التطبيق بالماء الوافر.

اللون :	رمادي
محتوي المادة :	يحتوي على الأسمنت والحشوات المعدنية والمواد المضادة للبلمرية الخاصة
كتلة حجم الوحدة المسامية للملاط الطازج :	كجم/متر مكعب $1200 \geq$
كتلة حجمية مسامية للملاط المتصلب :	كجم/متر مكعب 100 ± 1300
قوة الالتصاق بلوح العزل الحراري :	نيوتن / مم $2 (28 \text{ يوم}) \geq 0,08$
مقاومة الانحناء :	نيوتن / مم $2 \geq 2,0$
مقاومة الضغط :	نيوتن / مم $2 \geq 6,0$
حجم الحبوب :	مم $1 <$
امتصاص الماء :	جرام $5 \leq$
فئة التفاعل مع الحريق :	فئة 1-أ
سمك التطبيق :	الحد الأدنى 3 مم - الحد الأقصى 8 مم
مدة الصنع :	الأدنى 5 دقائق
مقاومة الحرارة :	$-30^{\circ}\text{C} / +80^{\circ}\text{C}$
عمر الوعاء :	ساعة 1
عمر التخزين :	شهرًا 12



تجنب ملامسة الجلد والعينين لاحتوائه على الأسمنت. واشطف مناطق الملامسة بكمية وفيرة من الماء. يجب عدم استنشاق المنتج مباشرة. استخدم كاماة واقية من الغبار عند R41: مهيج للجهاز التنفسي: R37/38. الضرورة قد يُسبب: R43: خطر تلف شديد للعينين يُحفظ المنتج: S2: تحسناً عند ملامسته للجلد لا تستنشق غبار: S22: بعيداً عن متناول الأطفال تجنب ملامسة العينين والجلد: S24/25. المنتج في حالة ملامسة العينين، اشطفهما فوراً: S26: بكمية وفيرة من الماء واستشر طبيياً ارتد قفازات واقية مناسبة، وواقى/قناع للعينين في حال الابتلاع، استشر الطبيب فوراً: S46:



دوزكيم جبس زخرفي

وصف المنتج:
مادة تغطية زخرافية للطبقة النهائية الخارجية ذات أساس أسمنتي، تُستخدم في الواجهات الخارجية و أنظمة العزل الحراري للمباني، معززة بإضافات كيميائية، أسمنتية، مقاومة للماء والرطوبة والصقيع.

مجالات الاستخدام:
تم استخدامه كطبقة نهائية زخرافية لألواح والصوف XPS و EPS العزل الحراري مثل الصخري على الجدران والأسقف في المساحات الداخلية والخارجية في جميع المباني.

طريقة تحضير السطح:
يجب أن يكون سطح التطبيق نظيفًا وخاليًا من جميع الأوساخ والزيوت وغبار البناء وزيت العفن، إلخ. ويجب تنظيف الأسطح المُجسبة بفرشاة لمنع تراكم الغبار.
يجب أن يكون سطح التطبيق مشبعًا تمامًا بالماء لمنع فقدان الماء بسرعة. وفي حال ملاحظة فقدان سريع للماء أثناء التطبيق، يجب اتخاذ التدابير اللازمة.

طريقة التطبيق:
يوضع 6 إلى 6.5 لتر من الماء في وعاء نظيف ثم يُصب 1 كيس (25 كجم) من منتج الجبس الزخرفي دوزكيم بشكل تدريجي مع خلطه بخلط منخفض السرعة حتى تتكون عجينة متماسكة، دون أي

تكتلات. ويُترك الخليط المُحضّر ليرتاح لمدة 10 دقائق. ثم يُعاد خلطه لمدة دقيقة أو دقيقتين. ثم يتم توزيعه على السطح بالتساوي بمساعدة مجرفة فولاذية. يجب تنفيذ هذه العملية دائمًا بينما يكون الجبس الزخرفي مبللًا. إذا لم يظهر النمط على سطح الجبس، فقد فات الأوان لرسم ورقة البرسيم. حيث يمكن تنفيذ النمط عن طريق ترطيب سطح الجبس.

النقاط المهمة:
يجب تجنب التطبيق تحت أشعة الشمس والرياح القوية. ويجب أن يتم التطبيق بالتأكيد عندما تكون درجة حرارة السطح بين +5 درجة مئوية و +25 درجة مئوية. إذا تجاوزت درجة حرارة السطح 25 درجة مئوية، يجب التنظار حتى الوصول إلى درجة الحرارة المناسبة للجبس.
يجب عدم تطبيق الجبس على الأسطح المعرضة لخطر الصقيع خلال 24 ساعة عند تطبيق الطبقة النهائية لأنظمة التغطية. تأكد من التصاق الألواح جيدًا بالسطح، وأن الجبس المطبق عليها جاف تمامًا. يتم تطبيق المنتج دون انقطاع إن أمكن. وإذا دعت الحاجة إلى فترات راحة، قسّم السطح إلى مساحات بمساحة 20 مترًا مربعًا تقريبًا، ثم طبّقه بشكل منفصل.
تجنب تكوّن طبقة رقيقة على الجبس من خلال البدء بتطبيق مجرفة التشطيب البلاستيكية

خلال 10 دقائق كحد أقصى لا تقم بإضافة الماء أو المسحوق أبدًا إلى الملاط منتهي الصلاحية.

طريقة التخزين ومدة الصلاحية:
مدة الصلاحية هي 12 شهرًا من تاريخ الإنتاج في عبوته الأصلية في ظل ظروف التخزين الجافة والباردة.
شركة دوزگونر لصناعة وتجارة مواد البناء الكيميائية المحدودة ليست بمسؤولة عن المشاكل التي قد تحدث إذا تم استخدام المنتج خارج غرض الاستخدام المقصود منه.

طريقة تنظيف الأدوات:
يجب تنظيف جميع الأدوات المستخدمة في التطبيق بالماء الوافر.

اللون :	أبيض
لتر من الماء / 25 كجم من المسحوق 6.5 - 6 :	لتر من الماء
مدة الترتك للراحة :	5 دقائق
عمر الوعاء :	ساعة 1
درجة حرارة التطبيق :	من 5+ درجة مئوية إلى 35+ درجة مئوية
نفاذية ثاني أكسيد الكربون :	C0
ميزة تغطية الشقوق :	A0
سمك الفيلم الجاف :	E5
حجم الحبوب :	S3
سرعة انتقال بخار الماء :	V2
سرعة انتقال الماء :	W2
سمك التطبيق :	مم 1,5-2
الوقت اللازم لفتح الأرض لحركة المرور :	ساعة 24
اللون :	أبيض



تجنب ملامسة الجلد والعينين لاحتوائه على الأسمنت. واشطف مناطق الملامسة بكمية وفيرة من الماء. يجب عدم استنشاق المنتج مباشرةً. مهيج للجهاز R37/38. استخدم كامامة واقية من الغبار عند الضرورة قد يسبب تحسسًا عند R43. خطر تلف شديد للعينين: R41. التنفسي لا: S22. يُحفظ المنتج بعيدًا عن متناول الأطفال: S2. ملامسته للجلد: S26. تجنب ملامسة العينين والجلد: S24/25. تستنشق غبار المنتج في حالة ملامسة العينين، اشطفهما فورًا بكمية وفيرة من الماء واستشر S46: ارتد قفازات واقية مناسبة، وواقي/قناع للعينين S37/39. طبيبيًا في حال الابتلاع، استشر الطبيب فورًا.



دوزكيم لاصق الخفاف

وصف المنتج:

ملاط ربط الخفاف والطوب، ذو أساس أسمنتي، مستقر للغاية، يحتوي على بولييمر.

مجالات الاستخدام:

يتم استخدامه لربط عناصر البناء مثل الخفاف والطوب في المساحات الداخلية والخارجية.

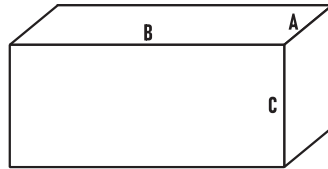
طريقة تحضير السطح:

يجب أن يكون سطح التطبيق نظيفاً من أي مواد غريبة كالغبار والأوساخ والزيوت. كما يجب أن يكون السطح ذو معدل امتصاص منخفض للماء، أو يجب ترطيبه إذا كان معدل امتصاصه مرتفعاً. و يجب أن يكون سطح التطبيق أملساً ومتيناً.

طريقة التطبيق:

يوضع 4.5 إلى 5.5 لترات من الماء في وعاء نظيف و 1 كيس من منتج لاصق الخفاف دوزكيم ويخلط بخلط منخفض السرعة حتى الوصول إلى قوام متجانس. و يُترك الخليط المُحضّر ليرتاح لمدة 5 دقائق. ثم يُعاد خلطه لمدة دقيقة أو دقيقتين بالخلط، فيصبح جاهزاً للتطبيق.

الاستهلاك:



الاستهلاك (كجم/م ²)	C (سم)	B (سم)	A (سم)
5,5-7,5	18,5	38	10
6,5-8,5	18,5	38	15
7,5-9,5	18,5	38	20
11,5-13,5	18,5	38	25

قيم الاستهلاك نظرية. تختلف كمية* الاستهلاك باختلاف السطح المراد تطبيقه.

النقاط المهمة:

يجب أن يتم التطبيق في درجات حرارة تتراوح بين 5+ درجة مئوية و 30+ درجة مئوية يجب أن لا يتم التطبيق في الطقس الممطر، ويجب حماية سطح التطبيق من المطر والسوائل. يجب عدم تعريض سطح التطبيق لأشعة الشمس المباشرة في الطقس الحار يجب عدم التطبيق في الطقس العاصف أو على الأسطح المعرضة لأشعة الشمس المباشرة.

يجب عدم التطبيق في الأماكن التي يوجد بها خطر الصقيع وعلى الأسطح المتجمدة والجليدية. يجب عدم إضافة الماء إلى الخليط لاحقاً، وعدم استخدام أي إضافات أخرى يجب استخدام الخليط خلال 60 دقيقة بعد خلط المنتج.

طريقة التخزين ومدة الصلاحية:

مدة الصلاحية هي 12 شهراً من تاريخ الإنتاج في عبوته الأصلية في ظل ظروف التخزين الجافة والباردة. شركة دوزغونلر لصناعة وتجارة مواد البناء الكيماوية المحدودة ليست بمسؤولة عن المشاكل التي قد تحدث إذا تم استخدام المنتج خارج غرض الاستخدام المقصود منه.

طريقة تنظيف الأدوات:

يجب تنظيف جميع الأدوات المستخدمة في التطبيق بالماء الوافر.

رماذي	المنظر / اللون :
كجم لتر 1,45	كثافة المسحوق :
دقائق 5-10	مدة الترك للراحة :
لتر / 25 كجم مسحوق 4.5-5.5	نسبة الماء :
نيوتين / مم 2 ≥0,5	مقاومة الالتصاق :
نيوتين / مم 2 ≥0,5	مقاومة الشد :
من 5+ درجة مئوية إلى 35+ درجة مئوية	درجة حرارة التطبيق :
ساعة 1	عمر الوعاء :
كجم / متر مربع 3,5-4	الاستهلاك :



H318: يُسبب تهيجاً في الجلد H315: اسم المكون: أسمنت پورتلاند
قد يُسبب تهيجاً في الجهاز التنفسي H335: يُسبب ضرراً بالغا للعين
ارتد قبازة/ملابس P280: اغسل يديك جيداً بعد التعامل P264:
في حال ملامسة الجلد: P302+P352: واقية/واقى للعينين/واقى للوجه
اطلب العناية P313+P332: اغسل بكمية وفيرة من الصابون والماء
في حال ملامسة العينين: اشطفها جيداً P338+P351+P305: الطبية
بالماء لعدة دقائق. انزع العدسات اللاصقة، إن وجدت، إن أمكن. واستمر
في P340+P304: تجنب استنشاق غبار المنتج: P261: في الشطف
حالة الاستنشاق: انقل المصاب إلى الهواء النقي وأبقه في وضع مريح
للتنفس.



دوزكيم ملاط تسوية متوزع تلقائياً

وصف المنتج:

ملاط تسوية متوزع تلقائياً، ذو أساس أسمنتي، يحتوي على إضافات معدلة، وله مقاومة عالية للتآكل والضغط.

مجالات الاستخدام:

يتم استخدامه في مراكز التسوق، والمستشفيات، والمؤسسات التعليمية، وما إلى ذلك من الأماكن ذات الحركة المرورية الخفيفة، لتسوية الأسطح تحت الأرضيات الشبيهة باللامينيت، وعلى الأرضيات المدفأة، وقبل تركيب الأرضيات السيراميك والرخام والخشب والباركيه.

طريقة تحضير السطح:

يجب أن يكون السطح المراد تطبيقه نظيفاً وخالياً من جميع الأوساخ والزيوت وغياب البناء وزبوت العفن، إلخ. ويجب إجراء الإصلاحات اللازمة للأسطح القديمة باستخدام ملاط إصلاح مناسب. وإذا كان سيتم تطبيقه على خرسانة جديدة، يجب أن تكون الخرسانة قد تماسكت واكتسبت قوة كافية. وفي حال تطبيقه في الطقس الحار (إذا كانت درجة حرارة السطح أعلى من 25 درجة مئوية)، يجب ترطيب السطح جيداً لمدة يوم أو يومين مسبقاً لضمان درجة الحرارة المناسبة.

طريقة التطبيق:

يوضع 5 لترات من الماء في وعاء نظيف ويُسبب 1 كيس من منتج ملاط تسوية

متوزع تلقائياً دوزكيم بطوء ويُخلط بخلاط منخفض السرعة حتى الوصول إلى قوام متجانس ودون ترك أي كتل. و يُترك الخليط المُحضّر ليرتاح لمدة 4-5 دقائق. ثم يُعاد خلطه لمدة دقيقة أو دقيقتين بالخلط. يجب استخدام الخليط الموجود في الوعاء خلال 15-20 دقيقة. يتم تطبيق أسطوانة مسننة على السطح لمنع فقاعات الهواء. في حال تطبيق طبقتين، يجب الانتظار حتى تجف الطبقة الأولى.

النقاط المهمة:

تجنب الاستخدام في درجات حرارة أقل من +5 درجة مئوية وأعلى من +35 درجة مئوية. تجنب الاستخدام في المناطق المتجمدة، أو المعرضة لخطر التجمد خلال 24 ساعة، أو المعرضة لأشعة الشمس المباشرة والرياح إذا تجاوزت درجة حرارة السطح 25 درجة مئوية، يجب الانتظار حتى الوصول إلى درجة الحرارة المناسبة للملاط. لا يتم تطبيقه على الأرضيات التي سوف تتعرض لكثير من الحركة (الطوابق النصفية، درجات السلم) وحركة المرور الكثيفة للغاية (أرضيات المصانع، والأرضيات الصناعية، وورش العمل الثقيلة، وما إلى ذلك) ليست مادة طلاء نهائي. فيجب عدم تركها مكشوفة بعد الاستخدام. يجب الانتظار لمدة 3 أيام على الأقل قبل طلائه.

% لا يناسب للمنحدرات التي تزيد عن 1. يجب ألا يتجاوز سمك طبقة واحدة عن 10 مم.

لكن يمكن تطبيق طبقات متعددة يتم تطبيقه مع مواد إصلاح السطح وطبقة أساس على الأسطح الخرسانية القديمة.

طريقة التخزين ومدة الصلاحية:

مدة الصلاحية هي 12 شهرًا من تاريخ الإنتاج في عبوته الأصلية في ظل ظروف التخزين الجافة والباردة.

شركة دوزغونلر لصناعة وتجارة مواد البناء الكيماوية المحدودة ليست بمسؤولة عن المشاكل التي قد تحدث إذا تم استخدام المنتج خارج غرض الاستخدام المقصود منه.

طريقة تنظيف الأدوات:

يجب تنظيف جميع الأدوات المستخدمة في التطبيق بالماء الوافر.

الاستهلاك:

كجم/م²: لسمك 1 مم. قيمة 1.6-1.8 الاستهلاك نظرية، وتختلف باختلاف السطح المراد تطبيقه.

تجنب ملامسة الجلد والعينين لاحتوائه على الأسمنت. واشطف مناطق الملامسة بكمية وفيرة من الماء. يجب عدم استنشاق المنتج مباشرةً. مهيج للجهاز: R37/38. استخدم كامامة واقية من الغبار عند الضرورة قد يسبب تحسسًا عند: R43. خطر تلف شديد للعينين: R41. التنفسي لا: S22. يُحفظ المنتج بعيداً عن متناول الأطفال: S2. ملامسته للجلد: S26. تجنب ملامسة العينين والجلد: S24/25. تستنشق غبار المنتج في حالة ملامسة العينين، اشطفهما فوراً بكمية وفيرة من الماء واستشر: S46. ارتد قفازات واقية مناسبة، وواقي/قناع للعينين: S37/39. طبيباً في حال الابتلاع، استشر الطبيب فوراً.



رماذي	لترات من الماء / 25 كجم مسحوق	5
دقيقة	5 - 10	
دقيقة	15 - 20	
دقائق	5	
كجم/متر مكعب	1400 ± 100	
كجم/متر مكعب	1900 ± 100	
سم/3	28	1
نيوتين / مم	28	25
نيوتين / مم	28	7
ساعة	24	

القيم المذكورة أعلاه هي الأوقات المعطاة لبيئة 20 ± 2 درجة مئوية ورطوبة نسبية 50 ± 5% حيث تمتد المدة في درجات الحرارة المنخفضة، وتقتصر المدة في درجات الحرارة المرتفعة.



دوزكيم

مُصلب الأرضيات

وصف المنتج:

مُصلب أرضيات مسحوق، مصنوع من مزيج من أنواع خاصة من ركام الأسمنت وإضافات كيميائية مختارة بعناية، و مقاوم للتآكل، يُستخدم على الأسطح الخرسانية الطازجة.

مجالات الاستخدام:

يُستخدم في المساحات الداخلية، والخارجية، ومحطات الوقود، وورش الميكانيكا، وأرضيات المنشآت الصناعية، ومناطق التحميل والتفريغ، والحدائق والمنتزهات، وممرات المشاة، والأرصعة.

طريقة تحضير السطح:

يجب أن تحتوي الخرسانة الطازجة المراد صيها على كمية كافية من الأسمنت وأن تكون رطبة بما يكفي لامتصاص الرطوبة اللازمة لمصلب الأرضيات دوزكيم. فإذا كان قوام الخرسانة على سطح التطبيق صلبًا جدًا، فلن يتمكن مُصلب الأرضيات من امتصاص الماء اللازم للتفاعل، وبالتالي لن يحدث التصلب. وأما إذا كان القوام مائيًا جدًا، فسيتغلغل مُصلب الأرضيات في الخرسانة المصبوبة، ولن تتحقق النتائج المرجوة.

طريقة التطبيق:

يُرش مُصلب الأسطح دوزكيم يدويًا أو باستخدام أدوات مناسبة بمعدل 4.5-5 كجم لكل متر مربع، ويُوزع بالتساوي. تجنب رشه من مسافة بعيدة لمنع تلف المنتج أو تكتله. يُنتظر حتى تتوزع المادة المرشوشة بالتساوي على السطح، وبعد امتصاص الماء، تُصقل المادة المتغيرة اللون باستخدام مروحية، فتُصق بالخرسانة. ومن أجل تنعيم السطح، يتم تلميع السطح حتى يصبح لامعًا باستخدام أداة تلميع السكين بسرعة وزاوية منخفضة.

النقاط المهمة:

يجب عدم رش الماء على المادة أثناء الاستخدام. تجنب الاستخدام في درجات حرارة أقل من +5 درجة مئوية وأعلى من +35 درجة مئوية. تجنب الاستخدام في المناطق المتجمدة، أو المعرضة لخطر التجمد خلال 24 ساعة، أو المعرضة لأشعة الشمس المباشرة والرياح. يجب تجنب التشطيب المفرط، وعدم رمي المنتج بعيدًا أثناء الاستخدام لمنع انفصال الركام عن الأسمنت. يجب عدم تشطيب السطح بملعقة أو صينية فولاذية قبل استخدام مُصلب الأرضيات دوزكيم. يجب أن تتراوح الرطوبة النسبية المحيطة بين 40% و80% للاستخدام الأمثل. قد يحدث تزهير سطحي عند انخفاض الرطوبة النسبية، بينما قد

يحدث تعرق سطحي وبطء في المعالجة وتصلب عند ارتفاع الرطوبة النسبية، وقد يلزم تطبيق المنتج لفترة طويلة.

طريقة التخزين ومدة الصلاحية:

مدة الصلاحية هي 12 شهرًا من تاريخ الإنتاج في عبوته الأصلية في ظل ظروف التخزين الجافة والباردة.

شركة دوزغونلر لصناعة وتجارة مواد البناء الكيميائية المحدودة ليست بمسؤولة عن المشاكل التي قد تحدث إذا تم استخدام المنتج خارج غرض الاستخدام المقصود منه.

طريقة تنظيف الأدوات:

يجب تنظيف جميع الأدوات المستخدمة في التطبيق بالماء الوافر.

الاستهلاك:

الأحمال الخفيفة والمتوسطة: 4.5 - 5 كجم/م² (سمك 2-3 مم)

اللون:

أبيض رمادي

اللون : رمادي، أحمر
الاستهلاك : كجم / متر مربع (لسمك 2-3 مم) 4-6
درجة حرارة التطبيق : من +5 درجة مئوية إلى +35 درجة مئوية
مقاومة التآكل : 3000 ≤ جرام من الحمل
امتصاص السوائل : ≤ 0,1 كجم / متر مربع
مقاومة الصدمات : ≥ 20 نيوتن
مقاومة الالتصاق عن طريق اختبار الشد : نيوتن / مم 1,5 ≥



خطر تلف شديد: R41، مهيج للجهاز التنفسي: R37/38، S2: قد يسبب تحسسًا عند ملامسته للجلد: R43، للعينين لا تستنشق: S22، يُحفظ المنتج بعيدًا عن متناول الأطفال: S26: تجنب ملامسة العينين والجلد: S24/25، غبار المنتج في حالة ملامسة العينين، اشطفهما فورًا بكمية وفيرة من ارتدي قفازات واقية مناسبة: S37/39، الماء واستشر طبيًا في حال الابتلاع، استشر الطبيب: S46، وواق/قناع للعينين فورًا.

القيم المذكورة أعلاه هي الأوقات المعطاة لبيئة 20 ± 2 درجة مئوية ورطوبة نسبية 50 ± 5% حيث تمتد المدة في درجات الحرارة المنخفضة، وتقتصر المدة في درجات الحرارة المرتفعة.



دوزكيم ملاط الإصلاح

قيق/سميك

وصف المنتج:

ملاط إصلاح وتسوية ذو أساس إسمنتي معزز بالبولىمر والمواد الكيميائية المضافة.

مجالات الاستخدام:

يُستخدم لتنعيم وإصلاح جص الجدران والأسقف الداخلية والخارجية في المباني وعلى الأسطح الأسمنتية وفي إصلاح الشقوق والفجوات غير الجمالية في العناصر الخرسانية وفي إصلاح وتجيبس الأسطح، مثل الخرسانة الخلوية، والخرسانة المكشوفة، والخرسانة الجاهزة، والطوب المُقسَّم، وغيرها، في المباني والمنشآت الخرسانية المسلحة وللحصول على سطح أملس وصلب قبل طلاء السيراميك.

طريقة تحضير السطح:

يجب أن يكون سطح التطبيق نظيفًا وخاليًا من جميع الأوساخ والزيوت وغبار البناء وزيوت العفن، إلخ. يجب تنظيف الأسطح المغطاة بالجبس بمساعدة الفرشاة لمنع تراكم الغبار. يجب أن يكون سطح التطبيق مشبعًا تمامًا بالماء لمنع فقدان الماء بسرعة. وفي حال ملاحظة فقدان سريع للماء أثناء التطبيق، يجب اتخاذ التدابير اللازمة.

طريقة التطبيق:

يوضع 6 إلى 6.5 لترات من الماء في وعاء نظيف ثم يُصب 1 كيس (25 كجم) من منتج ملاط الإصلاح دوزكيم بشكل تدريجي مع خلطه بخلط منخفض السرعة حتى الوصول إلى خليط متجانس، دون أي كتلات. ويترك الخليط المُحضَّر ليرتاح لمدة 10 دقائق. ثم يُعاد خلطه لمدة دقيقة أو دقيقتين. ثم يتم توزيعه على السطح بالتساوي بمساعدة مجرفة فولاذية. لا تقم بإضافة الماء إلى الملاط الطازج أثناء الاستخدام.

النقاط المهمة:

يجب تجنب التطبيق تحت أشعة الشمس والرياح القوية ويجب أن يتم التطبيق بالتأكيد عندما تكون درجة حرارة السطح بين +5 درجة مئوية و+25 درجة مئوية.

إذا تجاوزت درجة حرارة السطح 25 درجة مئوية، يجب الانتظار حتى الوصول إلى درجة الحرارة المناسبة للجبس. يجب عدم تطبيق الجبس على الأسطح المعرضة لخطر الصقيع خلال 24 ساعة لا تقم بإضافة الماء أو المسحوق أبدًا إلى الملاط منتهي الصلاحية وبعد الانتهاء من التطبيق، يجب الحفاظ على السطح رطبًا حتى يجف الملاط.

طريقة التخزين ومدة الصلاحية:

مدة الصلاحية هي 12 شهرًا من تاريخ الإنتاج في عبوته الأصلية في ظل ظروف التخزين الجافة والباردة.

شركة دوزغونلر لصناعة وتجارة مواد البناء الكيميائية المحدودة ليست بمسؤولة عن المشاكل التي قد تحدث إذا تم استخدام المنتج خارج غرض الاستخدام المقصود منه.

طريقة تنظيف الأدوات:

يجب تنظيف جميع الأدوات المستخدمة في التطبيق بالماء الوافر.

الاستهلاك:

حوالي 1.3 - 1.5 كجم/م² لسبك 1 مم. كميات الاستهلاك هي قيم نظرية. فننصح بإجراء تطبيق عينة للتحكم في الاستهلاك قبل التطبيق.

اللون:

أبيض رمادي

اللون :	رمادي
لتر من الماء / 25 كجم من المسحوق 6.5 - 6 :	لتر من الماء / 25 كجم من المسحوق 6.5 - 6
سمك الطبقة المطبقة :	الحد الأقصى 5 مم (في مرة واحدة)
عمر الوعاء :	الحد الأقصى 60 دقيقة
درجة حرارة التطبيق :	دقائق 5
سمك التطبيق :	مم (قيق) 20-5 مم (سميك) 10-1
وقت الانتظار بين الطبقات :	ساعات في المتوسط 3
وقت الاستخدام :	ساعات 6
مقاومة الضغط :	نيوتين / مم ² (بعد 28 يوم) ≥ 10
مقاومة الالتصاق :	نيوتين / مم ² (بعد 28 يوم) ≥ 0,5
محتوى الكلور :	0.05 % ≤
فئة التفاعل مع الحريق :	1-أ



تجنب ملامسة الجلد والعينين لاحتوائه على الأسمت. واشطف مناطق الملامسة بكمية وفيرة من الماء. يجب عدم استنشاق المنتج مباشرة. مهيج للجهاز R37/38. استخدم كمامة واقية من الغبار عند الضرورة قد يُسبب تحسسًا عند R43. خطر تلف شديد للعينين: R41. التنفسي لا: S22. يُحفظ المنتج بعيدًا عن متناول الأطفال: S2. ملامسته للجلد في: S26. تجنب ملامسة العينين والجلد: S24/25. تستنشق غبار المنتج حالة ملامسة العينين، اشطفهما فورًا بكمية وفيرة من الماء واستشر في: S46. ارتد قفازات واقية مناسبة، وواقى/قناع للعينين: S37/39. طبييًا حال الابتلاع، استشر الطبيب فورًا.



دوزكيم

ملاط تسوية متوزع تلقائياً

كجم 25

وصف المنتج:

جبس سطح ذو أساس أسمنتي، و ذو قدرة التصاق عالية ويمكن تطبيقه باليد أو بالآلة.

مجالات الاستخدام:

يمكن تطبيقه باليد أو بالآلة على الأسطح مثل الخرسانة المكشوفة والطوب والخفاف والخرسانة الغازية والأعمدة والعوارض والجدران أو الأسقف في المناطق الداخلية والخارجية للمباني.

طريقة تحضير السطح:

يجب أن يكون سطح التطبيق نظيفاً وخالياً من جميع الأوساخ والزيوت وغبار البناء وزيوت العفن، إلخ. يجب تنظيف الأسطح المغطاة بالجبس بمساعدة الفرشاة لمنع تراكم الغبار. يجب أن يكون سطح التطبيق مشبعاً تماماً بالماء لمنع فقدان الماء بسرعة. وفي حال ملاحظة فقدان سريع للماء أثناء التطبيق، يجب اتخاذ التدابير اللازمة. يجب إصلاح الشقوق الموجودة على السطح المراد تطبيقه باستخدام ملاط إصلاح مناسب، ويجب أن يتم التطبيق وفقاً لوقت ضبط ملاط الإصلاح.

طريقة التطبيق:

يوضع 5 إلى 6 لترات من الماء في وعاء نظيف ثم يُصب 1 كيس (25 كجم) من

منتج جبس يدوي وآلي دوزكيم بشكل تدريجي مع خلطه بخلاط منخفض السرعة حتى الوصول إلى خليط متجانس، دون أي تكتلات.

ويترك الخليط المُحضّر ليرتاح لمدة 5 دقائق. ثم يُعاد خلطه لمدة دقيقة أو دقيقتين. ثم يتم توزيعه على السطح بالتساوي بمساعدة مجرفة فولاذية. في حالة التطبيقات الآلية، يُطبق الجبس بالرش. يجب ألا يتجاوز السُمك الإجمالي للجبس 4 سم. تُطبق الطبقة الأولى بسُمك يتراوح بين 1 و2 سم. أما في حالة التطبيقات التي تزيد عن 2 سم، فيمكن تطبيق الطبقة الثانية بسُمك يتراوح بين 1 و2 سم بعد جفاف الطبقة الأولى.

النقاط المهمة:

يجب تجنب التطبيق تحت أشعة الشمس والرياح القوية. ويجب أن يتم التطبيق بالتأكد عندما تكون درجة حرارة السطح بين 5+ درجة مئوية و35+ درجة مئوية.

إذا تجاوزت درجة حرارة السطح 35 درجة مئوية، يجب الانتظار حتى الوصول إلى درجة الحرارة المناسبة للجبس. يجب عدم تطبيق الجبس على الأسطح المعرضة لخطر الصقيع خلال 24 ساعة لا تقم بإضافة الماء أو المسحوق أبداً إلى الملاط منتهي الصلاحية.

طريقة التخزين ومدة الصلاحية:

مدة الصلاحية هي 12 شهراً من تاريخ الإنتاج في عبوته الأصلية في ظل ظروف التخزين الجافة والباردة.

شركة دوزغونلر لصناعة وتجارة مواد البناء الكيميائية المحدودة ليست بمسؤولة عن المشاكل التي قد تحدث إذا تم استخدام المنتج خارج غرض الاستخدام المقصود منه.

طريقة تنظيف الأدوات:

يجب تنظيف جميع الأدوات المستخدمة في التطبيق بالماء الوافر.

الاستهلاك:

كجم/م² لتطبيق الجص بسُمك 1 12-13 سم. كميات الاستهلاك هي قيم نظرية. فننصح بإجراء تطبيق عينة للتحكم في الاستهلاك قبل التطبيق.

اللون:

أبيض رمادي

اللون :
نسبة خلط الماء :
محتوي المادة :
معامل نفاذية بخار الماء :
مقاومة الحرارة :
وقت الانتظار المفتوح :
مدة النضج :
عمر الوعاء :
مقاومة الضغط :
وزن الوحدة السائب :
فترة التفاعل مع الحريق :

رمادي
كجم ماء / 25 كجم مسحوق 5-5.5
محتوي على الأسمنت والحشوات المعدنية والمواد الكيميائية المضافة :
μ ≤ 25
الحد الأقصى 20 دقيقة
الحد الأدنى 5 دقائق
ساعة 1
نيوتن / مم 2 ≥ 8
كجم/متر مكعب ≤ 1600
1-أ



تجنب ملامسة الجلد والعينين لاحتوائه على الأسمنت. واشطف مناطق الملامسة بكمية وفيرة من الماء. يجب عدم استنشاق المنتج مباشرة. استخدم كاماة واقية من الغبار عند خطر تلف R41: مهيج للجهاز التنفسي R37/38. الضرورة قد يُسبب تحسناً عند ملامسته للجلد: R43: شديد للعينين لا تستنشق: S22: يُحفظ المنتج بعيداً عن متناول الأطفال S2: S26: تجنب ملامسة العينين والجلد S24/25: غبار المنتج في حالة ملامسة العينين، اشطفهما فوراً بكمية وفيرة من ارتد قفازات واقية مناسبة، S37/39: الماء واستشر طبيياً في حال الابتلاع، استشر الطبيب: S46: وواق/قناع للعينين فوراً.



دوزكيم ملاط تلال السقف

وصف المنتج:

ملاط لاصق عالي الاستقرار، ذو أساس أسمنتي، معزز بالبوليمر، يستخدم في تركيب بلاط تلال السقف.

مجالات الاستخدام:

يتم استخدامه لربط وتثبيت بلاط تلال سقف المباني من أجل منع تدهور مظهر لونها.

طريقة تحضير السطح:

يجب أن يكون سطح التطبيق نظيفًا وخاليًا من جميع الأوساخ والزيوت وغبار البناء وزيوت العفن، إلخ. يجب تنظيف الأسطح المغطاة بالجبس بمساعدة الفرشاة لمنع تراكم الغبار. يجب إصلاح الأسطح التي تتطلب الإصلاح على أسطح التطبيق باستخدام ملاط الإصلاح المناسب قبل 3-4 أيام على الأقل. كما يجب ترطيب سطح التطبيق بالماء.

طريقة التطبيق:

يوضع 6 إلى 6.5 لتر من الماء في وعاء نظيف ثم يُصب 1 كيس (25 كجم) من منتج ملاط تلال السقف دوزكيم بشكل تدريجي مع خلطه بخلاط منخفض السرعة حتى الوصول إلى خليط متجانس، دون أي كتلات. ويُترك الخليط المُحضّر ليرتاح لمدة 5 دقائق، ثم يُعاد خلطه لمدة دقيقة أو دقيقتين فيصبح متجانسًا بالكامل. يجب استهلاك الخليط المحضر خلال ساعة واحدة.

تُصق بلاطات التلال ببعضها البعض باستخدام ملاط التلال عند وضعها على عمود السقف. حيث تُملأ بلاطات التلال بملاط التلال دون ترك أي حواف مكشوفة. وبعد ساعة، يُعطى الشكل النهائي باستخدام إسفنج رطبة. لا تطأ بلاطات التلال أو الأسطح المطلية حتى تتصلب تمامًا.

النقاط المهمة:

يجب تجنب التطبيق تحت أشعة الشمس والرياح القوية. ويجب أن يتم التطبيق بالتأكد عندما تكون درجة حرارة السطح بين +5 درجة مئوية و+35 درجة مئوية. إذا تجاوزت درجة حرارة السطح 35 درجة مئوية، يجب الانتظار حتى الوصول إلى درجة الحرارة المناسبة للجبس. يجب عدم تطبيق الجبس على الأسطح المعرضة لخطر الصقيع خلال 24 ساعة. لا تقم بإضافة الماء أو المسحوق أبدًا إلى الملاط منتهي الصلاحية.

طريقة التخزين ومدة الصلاحية:

مدة الصلاحية هي 12 شهرًا من تاريخ الإنتاج في عبوته الأصلية في ظل ظروف التخزين الجافة والباردة.

شركة دوزغونلر لصناعة وتجارة مواد البناء الكيميائية المحدودة ليست مسؤولة عن المشاكل التي قد تحدث إذا تم استخدام المنتج خارج غرض الاستخدام المقصود منه.

طريقة تنظيف الأدوات:

يجب تنظيف جميع الأدوات المستخدمة في التطبيق بالماء الوافر.

الاستهلاك:

متوسط 600 جرام (1 بلاط تلال سقف) كميات الاستهلاك هي قيم نظرية. فننصح بإجراء تطبيق عينة للتحكم في الاستهلاك قبل التطبيق.

اللون:

أحمر
رمادي

اللون :	أحمر / رمادي
نسبة خلط الماء :	لترات من الماء / 25 كجم مسحوق 5, 6-6
درجة حرارة التطبيق :	من +5 درجة مئوية إلى +35 درجة مئوية
مدة ترك الملاط للراحة :	5-10 دقائق
مدة الجفاف :	ساعة 24
مدة التقشير :	ساعة في المتوسط 1
عمر الوعاء :	ساعة 1
فترة التفاعل مع الحريق :	أ-1
مقاومة الحرارة :	من -25 درجة مئوية إلى +70 درجة مئوية



لا تستنشق غباره لأنه مصنوع من الأسمنت. تجنب ملامسته للجلد والعينين. قم بتخزينه في بيئة جافة دون أن تكسدتها أكثر من 10. خطر تلف شديد للعينين: R41. مهيج للجهاز التنفسي: R37/38. حبات يُحفظ المنتج بعيدًا: S2. قد يُسبب تحسسًا عند ملامسته للجلد: R43. تجنب S24/25. لا تستنشق غبار المنتج: S22. عن متناول الأطفال في حالة ملامسة العينين، اشطفهما فورًا: S26. ملامسة العينين والجلد ارتد قفازات واقية: S37/39. بكمية وفيرة من الماء واستشر طبييًا في حال الابتلاع، استشر الطبيب: S46. مناسبة، وواقية/قناع للعينين فورًا.

*المعلومات الفنية تقريبية بناءً على درجة حرارة الهواء +21 درجة مئوية ورطوبة الهواء النسبية 50%.



دوزكيم ملاط الجص

وصف المنتج:

منتج ذو أساس أسمنتي، ذاتي التسوية، معزز بالبوليمر، يتمتع بقوة ضغط عالية، ومعزز بإضافات خاصة، يُستخدم لتثبيت جميع أنواع الآلات والأعمدة الصناعية، بما في ذلك الحديد الزهر والصلب والهيكل الجاهزة.

مجالات الاستخدام:

يُستخدم في التطبيقات الداخلية والخارجية، وربط العناصر الإنشائية الخرسانية، الجاهزة، وتثبيت الأعمدة الفولاذية على الأساسات، وتثبيت الضواغط والمولدات والآلات الصناعية الاهتزازية المماثلة وإصلاح فتحات الصرف الصحي والمناطق المشابهة المعرضة لحركة مرور كثيفة للمشاة.

طريقة تحضير السطح:

قبل الاستخدام، يجب تنظيف الأسطح ومواد التركيب من أي مواد تمنع الالتصاق، مثل الغبار والزيت والصدأ والطلاء ومواد المعالجة والمنظفات وزيت العفن والسيليكون، ثم تشييعها بالماء. وبالنسبة لتطبيقات الأرضيات، يجب تنظيف السطح المراد تطبيقه من جميع المواد المتبقية.

طريقة التطبيق:

يوضع 3 إلى 5 لترات من الماء في وعاء نظيف ثم يُصب 1 كيس (25 كجم) من منتج ملاط الجص دوزكيم بشكل تدريجي مع خلطه بخلاط منخفض السرعة حتى الوصول إلى خليط متجانس، دون أي كتلات. ويُترك الخليط المُحصّر ليرتاح لمدة 1-2 دقيقة، ثم يُعاد خلطه فيصبح جاهزًا للاستخدام. حيث يجب صب الملاط المُجهز في اتجاه واحد على منطقة التطبيق دون تأخير، يجب التخلص من فقاعات الهواء أثناء الصب. نظرًا لطبيعته السائلة، يُنصح بعدم استخدام اهتزازات طويلة أو شديدة.

ويجب وضع الملاط المُجهز خلال 15 دقيقة. في التطبيقات السطحية، يجب تطبيق الطبقة الأولى حتى عمق 4 سم، ثم يتم تطبيق الطبقة الثانية بعد 24 ساعة من جفاف الطبقة الأولى.

النقاط المهمة:

يجب تجنب التطبيق تحت أشعة الشمس والرياح القوية. ويجب أن يتم التطبيق بالتأكيد عندما تكون درجة حرارة السطح بين +5 درجة مئوية و+35 درجة مئوية. وإذا تجاوزت درجة حرارة السطح 35 درجة مئوية، يجب الانتظار حتى الوصول إلى درجة الحرارة المناسبة للجبس.

يجب عدم تطبيق الجبس على الأسطح المعرضة لخطر الصقيع خلال 24 ساعة لا تقم بإضافة الماء أو المسحوق أبدًا إلى الملاط منتهي الصلاحية.

طريقة التخزين ومدة الصلاحية:

مدة الصلاحية هي 12 شهرًا من تاريخ الإنتاج في عبوته الأصلية في ظل ظروف التخزين الجافة والباردة.

شركة دوزگونلر لصناعة وتجارة مواد البناء الكيميائية المحدودة ليست بمسؤولة عن المشاكل التي قد تحدث إذا تم استخدام المنتج خارج غرض الاستخدام المقصود منه.

طريقة تنظيف الأدوات:

يجب تنظيف جميع الأدوات المستخدمة في التطبيق بالماء الوافر.

الاستهلاك:

الحد الأقصى 8 كجم/م² لسماك 5مم (الحد الأدنى 3م² من كيس 25 كجم). قد يختلف استهلاك المنتج حسب نعومة السطح المراد تطبيقه وانحداره ووسمكه.

اللون :	رمادي
نسبة خلط الماء :	كجم ماء / 25 كجم مسحوق 3-5
محتوي المادة :	مسحوق ذو أساس أسمنتي
درجة حرارة التطبيق :	+30 °C / +5 °C
سمك التطبيق :	الحد الأدنى 10 مم والحد الأقصى 80 مم
عمر الوعاء :	الحد الأقصى 20 دقيقة
مقاومة الضغط :	نيوتن / مم ² ≥ 45
مقاومة الانحناء :	نيوتن / مم ² ≥ 8
مقاومة الالتصاق :	نيوتن / مم ² 2,0
مدة الجفاف الكامل :	يوم 28
مدة الفتح للمرور :	ساعة 24
فئة التفاعل مع الحريق :	1-أ



لا تستنشق غباره لأنه مصنوع من الأسمنت. تجنب ملامسته للجلد والعينين. قم بتخزينه في بيئة جافة دون أن تكسدتها أكثر من 10 R43: خطر تلف شديد للعينين: R41: مهيج للجهاز التنفسي: R37/38: حبات: S2: قد يُسبب تحسسًا عند ملامسته للجلد. لا تستنشق غبار المنتج: S22: احتفظ بالمنتجات بعيدًا عن متناول الأطفال في حالة ملامسة العينين: S26: تجنب ملامسة العينين والجلد: S24/25: ارتد قفازات: S37/39: اشطفهما فورًا بكمية وفيرة من الماء واستشر طبييًا في حال الابتلاع، استشر الطبيب: S46: وافية مناسبة، وواقية/قناع للعينين فورًا.



دوزكيم مادة عزل الماء ذات مكونين

مكون أ/ب من بالكامل 20+10 كجم

وصف المنتج:

مادة عازلة للماء ذات مكونين وبنية مرنة، مصنوعة من الأسمنت والأكريليك، و مُعززة بإضافات خاصة. يتم تطبيقه داخليا وخارجيا على الستائر الخرسانية والجص الأسمنتي ضد التسربات ومياه السطح.

مجالات الاستخدام:

في التطبيقات الداخلية والخارجية في المناطق الرطبة مثل الحمامات، والمراحيض والمطابخ، في التراسات وأنظمة السقف، في عزل الأساسات والجدران الاستنادية، في خزانات المياه، وحمامات السباحة، والزينة، في المنتجعات الصحية والحمامات التركية.

طريقة تحضير السطح:

قبل الاستخدام، يجب تنظيف الأسطح ومواد التركيب من أي مواد تمنع الالتصاق، مثل الغبار والزيت والصدأ والطلاء ومواد المعالجة والمنظفات وزيت العفن والسيليكون، ثم تشييعها بالماء. أما بالنسبة لتطبيقات الأرضيات، فيجب تنظيف السطح المراد تطبيقه من جميع المواد المتبقية.

طريقة التطبيق:

يُوضع مكون ب أي السائل الأكريليك في وعاء نظيف، ثم يُصب عليه مكون أ أي المسحوق تدريجيًا باستخدام خلاط منخفض السرعة واخلط جيدًا ويستمر الخلط حتي يصبح الخليط المُحصّر متجانسًا وخاليًا من التكتلات ويتم تطبيق الخليط المُحصّر باستخدام فرشاة على طبقتين أو ثلاث طبقات، أفقيًا ورأسيًا. ويجب تطبيق الخليط المُحصّر خلال ساعة واحدة.

النقاط المهمة:

يجب تجنب التطبيق تحت أشعة الشمس والرياح القوية. ويجب أن يتم التطبيق بالتأكد عندما تكون درجة حرارة السطح بين +5 درجة مئوية و+35 درجة مئوية وإذا تجاوزت درجة حرارة السطح 35 درجة مئوية، يجب الانتظار حتي الوصول إلى درجة الحرارة المناسبة للجبس يجب عدم تطبيق الجبس على الأسطح التي قد تكون معرضة لخطر التجمد خلال 24 ساعة لا تقم بإضافة الماء أو المسحوق أبدًا إلى الملاط منتهي الصلاحية.

طريقة التخزين ومدة الصلاحية:

مدة الصلاحية هي 12 شهرًا من تاريخ الإنتاج في عبوته الأصلية في ظل ظروف التخزين الجافة والباردة شركة دوزگونلر لصناعة وتجارة مواد البناء الكيماوية المحدودة ليست بمسؤولة عن المشاكل التي قد تحدث إذا تم استخدام المنتج خارج غرض الاستخدام المقصود منه.

طريقة تنظيف الأدوات:

يجب تنظيف جميع الأدوات المستخدمة في التطبيق بالماء الوافر.

الاستهلاك:

الحد الأقصى 4.5 كجم/م² لسماك 3 مم (الحد الأدنى 7 م² من كيس مسحوق 20 كجم والسائل الأكريليك 10 كجم) قد يختلف استهلاك المنتج حسب نعومة السطح المراد تطبيقه وانحداره ووسمكه..

اللون :	رمادي / أبيض
كمية السائل الأكريليك / 20 كجم من المسحوق 10 : نسبة خلط السائل مسحوق ذو أساس أسمنتي + السائل الأكريليك	
درجة حرارة التطبيق :	من +5 درجة مئوية إلى +30 درجة مئوية
سمك التطبيق :	الحد الأدنى 1 مم والحد الأقصى 4 مم
عمر الوعاء :	الحد الأقصى 60 دقيقة
مدة الجفاف الكامل :	28 يوم
مدة الفتح للمرور :	ساعة 24
فئة التفاعل مع الحريق :	1-أ



لا تستنشق غباره لأنه مصنوع من الأسمنت. تجنب ملامسته للجلد والعينين. قم بتخزينه في بيئة جافة دون أن تكسدتها أكثر من 10 R43: خطر تلف شديد للعينين. R41: مهيج للجهاز التنفسي: R37/38. حبات S2: قد يُسبب تحسسًا عند ملامسته للجلد لا تستنشق غبار المنتج: S22: احتفظ بالمنتجات بعيدًا عن متناول الأطفال في حالة ملامسة العينين، S26: تجنب ملامسة العينين والجلد: S24/25 ارتد قفازات S37/39: اشطفهما فورًا بكمية وفيرة من الماء واستشر طبييًا في حال الابتلاع، استشر الطبيب: S46: واقية مناسبة، وواقية/قناع للعينين فورًا.

* المعلومات الفنية تقريبية بناءً على درجة حرارة الهواء +23 درجة مئوية ورطوبة الهواء النسبية 50% درجات الحرارة المرتفعة تقصر المدة، ودرجات الحرارة المنخفضة تطيلها.



دوزكيم مادة عزل الماء ذات مكونين

مكون أ/ب نصف المرن 20+10 كجم

وصف المنتج:

مادة عازلة للماء ذات مكونين وبنية مرنة، مصنوعة من الأسمنت والأكريليك، و مُعززة بإضافات خاصة. يتم تطبيقه داخليا وخارجيا على الستائر الخرسانية والجص الأسمنتي ضد التسربات ومياه السطح.

مجالات الاستخدام:

في التطبيقات الداخلية والخارجية في المناطق الرطبة مثل الحمامات، والمراحيض والمطابخ، في التراسات وأنظمة السقف، في عزل الأساسات والجدران الاستنادية في خزانات المياه، وحمامات السباحة، والزينة، في المنتجعات الصحية والحمامات التركية.

طريقة تحضير السطح:

قبل الاستخدام، يجب تنظيف الأسطح ومواد التركيب من أي مواد تمنع الالتصاق، مثل الغبار والزيت والصدأ والطلاء ومواد المعالجة والمنظفات وزيت العفن والسيليكون، ثم تشييعها بالماء. أما بالنسبة لتطبيقات الأرضيات، فيجب تنظيف السطح المراد تطبيقه من جميع المواد المتبقية.

طريقة التطبيق:

يُوضع مكون ب أي السائل الأكريليك في وعاء نظيف، ثم يُصب عليه مكون أ أي المسحوق تدريجياً باستخدام خلاط منخفض السرعة واخلط جيداً ويستمر الخلط حتي يصبح الخليط المُحصّر متجانساً وخالياً من التكتلات ويتم تطبيق الخليط المُحصّر باستخدام فرشاة على طبقتين أو ثلاث طبقات، أفقيًا ورأسياً. ويجب تطبيق الخليط المُحصّر خلال ساعة واحدة.

النقاط المهمة:

يجب تجنب التطبيق تحت أشعة الشمس والرياح القوية. ويجب أن يتم التطبيق بالتأكد عندما تكون درجة حرارة السطح بين +5 درجة مئوية و+35 درجة مئوية وإذا تجاوزت درجة حرارة السطح 35 درجة مئوية، يجب الانتظار حتي الوصول إلى درجة الحرارة المناسبة للجبس يجب عدم تطبيق الجبس على الأسطح التي قد تكون معرضة لخطر التجمد خلال 24 ساعة لا تقم بإضافة الماء أو المسحوق أبداً إلى الملاط منتهي الصلاحية.

طريقة التخزين ومدة الصلاحية:

مدة الصلاحية هي 12 شهرًا من تاريخ الإنتاج في عبوته الأصلية في ظل ظروف التخزين الجافة والباردة.

شركة دوزغونلر لصناعة وتجارة مواد البناء الكيماوية المحدودة ليست بمسؤولة عن المشاكل التي قد تحدث إذا تم استخدام المنتج خارج غرض الاستخدام المقصود منه.

طريقة تنظيف الأدوات:

يجب تنظيف جميع الأدوات المستخدمة في التطبيق بالماء الوافر.

الاستهلاك:

الحد الأقصى 4.5 كجم/م² لسلك 3 مم (الحد الأدنى 7 م² من كيس مسحوق 20 كجم والسائل الأكريليك 10 كجم) قد يختلف استهلاك المنتج حسب نعومة السطح المراد تطبيقه وانحداره ووسمكه..

رمادي / أبيض
كجم السائل الأكريليك / 20 كجم من المسحوق 10 : نسبة خلط السائل مسحوق ذو أساس أسمنتي + السائل الأكريليك
من 5+ درجة مئوية إلى 30+ درجة مئوية
الحد الأدنى 1 مم والحد الأقصى 4 مم
الحد الأقصى 60 دقيقة
يوم 28
ساعة 24
1-أ
اللون :
10 : نسبة خلط السائل
محتوي المادة :
درجة حرارة التطبيق :
سمك التطبيق :
عمر الوعاء :
مدة الجفاف الكامل :
مدة الفتح للمرور :
فئة التفاعل مع الحريق :



لا تستنشق غباره لأنه مصنوع من الأسمنت. تجنب ملامسته للجلد والعينين. قم بتخزينه في بيئة جافة دون أن تكسدتها أكثر من 10 R43: خطر تلف شديد للعينين. R41: مهيج للجهاز التنفسي: R37/38. حبات S2: قد يُسبب تحسسًا عند ملامسته للجلد. لا تستنشق غبار المنتج: S22: احتفظ بالمنتجات بعيدًا عن متناول الأطفال في حالة ملامسة العينين، S26: تجنب ملامسة العينين والجلد S24/25: ارتد قفازات S37/39: اشطفهما فورًا بكمية وفيرة من الماء واستشر طبييًا في حال الابتلاع، استشر الطبيب: S46: وافية مناسبة، وواقي/قناع للعينين فورًا.

* المعلومات الفنية تقريبية بناءً على درجة حرارة الهواء +23 درجة مئوية ورطوبة الهواء النسبية 50%
درجات الحرارة المرتفعة تقصر المدة، ودرجات الحرارة المنخفضة تطيلها.



دوزكيم مادة عزل الماء ذات مكونين

مكون أ/ب من بالكامل 20+5 كجم

وصف المنتج:

مادة عازلة للماء ذات مكونين وبنية مرنة، مصنوعة من الأسمنت والأكريليك، و مُعززة بإضافات خاصة. يتم تطبيقه داخليا وخارجيا على الستائر الخرسانية والجص الأسمنتي ضد التسربات ومياه السطح.

مجالات الاستخدام:

في التطبيقات الداخلية والخارجية في المناطق الرطبة مثل الحمامات، والمراحيض والمطابخ، في التراسات وأنظمة السقف، في عزل الأساسات والجدران الاستنادية، في خزانات المياه، وحمامات السباحة، والزينة، في المنتجعات الصحية والحمامات التركية.

طريقة تحضير السطح:

قبل الاستخدام، يجب تنظيف الأسطح ومواد التركيب من أي مواد تمنع الالتصاق، مثل الغبار والزيت والصدأ والطلاء ومواد المعالجة والمنظفات وزيت العفن والسيليكون، ثم تشييعها بالماء. أما بالنسبة لتطبيقات الأرضيات، فيجب تنظيف السطح المراد تطبيقه من جميع المواد المتبقية.

طريقة التطبيق:

يُوضع مكون ب أي السائل الأكريليك في وعاء نظيف، ثم يُصب عليه مكون أ أي المسحوق تدريجياً باستخدام خلاط منخفض السرعة واخلط جيداً ويستمر الخلط حتي يصبح الخليط المُحصّر متجانساً وخالياً من التكتلات ويتم تطبيق الخليط المُحصّر باستخدام فرشاة على طبقتين أو ثلاث طبقات، أفقيًا ورأسياً. ويجب تطبيق الخليط المُحصّر خلال ساعة واحدة.

النقاط المهمة:

يجب تجنب التطبيق تحت أشعة الشمس والرياح القوية. ويجب أن يتم التطبيق بالتأكد عندما تكون درجة حرارة السطح بين +5 درجة مئوية و+35 درجة مئوية وإذا تجاوزت درجة حرارة السطح 35 درجة مئوية، يجب الانتظار حتي الوصول إلى درجة الحرارة المناسبة للجبس يجب عدم تطبيق الجبس على الأسطح التي قد تكون معرضة لخطر التجمد خلال 24 ساعة لا تقم بإضافة الماء أو المسحوق أبداً إلى الملاط منتهي الصلاحية.

طريقة التخزين ومدة الصلاحية:

مدة الصلاحية هي 12 شهرًا من تاريخ الإنتاج في عبوته الأصلية في ظل ظروف التخزين الجافة والباردة شركة دوزگونر لصناعة وتجارة مواد البناء الكيماوية المحدودة ليست بمسؤولة عن المشاكل التي قد تحدث إذا تم استخدام المنتج خارج غرض الاستخدام المقصود منه.

طريقة تنظيف الأدوات:

يجب تنظيف جميع الأدوات المستخدمة في التطبيق بالماء الوافر.

الاستهلاك:

الحد الأقصى 4.5 كجم/م² لسلك 3 مم (الحد الأدنى 7 م² من كيس مسحوق 20 كجم والسائل الأكريليك 10 كجم) قد يختلف استهلاك المنتج حسب نعومة السطح المراد تطبيقه وانحداره ووسمكه..

اللون :	رمادي / أبيض
كمية السائل الأكريليك / 20 كجم من المسحوق 10 : نسبة خلط السائل مسحوق ذو أساس أسمنتي + السائل الأكريليك	
درجة حرارة التطبيق :	من +5 درجة مئوية إلى +30 درجة مئوية
سمك التطبيق :	الحد الأدنى 1 مم والحد الأقصى 4 مم
عمر الوعاء :	الحد الأقصى 60 دقيقة
مدة الجفاف الكامل :	28 يوم
مدة الفتح للمرور :	ساعة 24
فئة التفاعل مع الحريق :	1-أ



لا تستنشق غباره لأنه مصنوع من الأسمنت. تجنب ملامسته للجلد والعينين. قم بتخزينه في بيئة جافة دون أن تكسدتها أكثر من 10 R43: خطر تلف شديد للعينين. R41: مهيج للجهاز التنفسي: R37/38. حبات S2: قد يُسبب تحسسًا عند ملامسته للجلد. لا تستنشق غبار المنتج: S22: احتفظ بالمنتجات بعيدًا عن متناول الأطفال في حالة ملامسة العينين، S26: تجنب ملامسة العينين والجلد S24/25: ارتد قفازات S37/39: اشطفهما فورًا بكمية وفيرة من الماء واستشر طبييًا في حال الابتلاع، استشر الطبيب: S46: واقية مناسبة، وواقية/قناع للعينين فورًا.

* المعلومات الفنية تقريبية بناءً على درجة حرارة الهواء +23 درجة مئوية ورطوبة الهواء النسبية 50% درجات الحرارة المرتفعة تقصر المدة، ودرجات الحرارة المنخفضة تطيلها.



دوزكيم مادة عزل الماء ذات مكونين

مكون أ/ب نصف المرن 20+5 كجم

وصف المنتج:

مادة عازلة للماء ذات مكونين وبنية مرنة، مصنوعة من الأسمنت والأكريليك، و مُعززة بإضافات خاصة. يتم تطبيقه داخليا وخارجيا على الستائر الخرسانية والجص الأسمنتي ضد التسربات ومياه السطح.

مجالات الاستخدام:

في التطبيقات الداخلية والخارجية في المناطق الرطبة مثل الحمامات، والمراحيض والمطابخ، في التراسات وأنظمة السقف، في عزل الأساسات والجدران الاستنادية، في خزانات المياه، وحمامات السباحة، والزينة، في المنتجعات الصحية والحمامات التركية.

طريقة تحضير السطح:

قبل الاستخدام، يجب تنظيف الأسطح ومواد التركيب من أي مواد تمنع الالتصاق، مثل الغبار والزيت والصدأ والطلاء ومواد المعالجة والمنظفات وزيت العفن والسيليكون، ثم تشييعها بالماء. أما بالنسبة لتطبيقات الأرضيات، فيجب تنظيف السطح المراد تطبيقه من جميع المواد المتبقية.

طريقة التطبيق:

يُوضع مكون ب أي السائل الأكريليك في وعاء نظيف، ثم يُصب عليه مكون أ أي المسحوق تدريجياً باستخدام خلاط منخفض السرعة واخلط جيداً ويستمر الخلط حتي يصبح الخليط المُحصّر متجانساً وخالياً من التكتلات ويتم تطبيق الخليط المُحصّر باستخدام فرشاة على طبقتين أو ثلاث طبقات، أفقيًا ورأسياً. ويجب تطبيق الخليط المُحصّر خلال ساعة واحدة.

النقاط المهمة:

يجب تجنب التطبيق تحت أشعة الشمس والرياح القوية. ويجب أن يتم التطبيق بالتأكد عندما تكون درجة حرارة السطح بين 5+ درجة مئوية و 35+ درجة مئوية وإذا تجاوزت درجة حرارة السطح 35 درجة مئوية، يجب الانتظار حتي الوصول إلى درجة الحرارة المناسبة للجبس يجب عدم تطبيق الجبس على الأسطح التي قد تكون معرضة لخطر التجمد خلال 24 ساعة لا تقم بإضافة الماء أو المسحوق أبداً إلى الملاط منتهي الصلاحية.

طريقة التخزين ومدة الصلاحية:

مدة الصلاحية هي 12 شهرًا من تاريخ الإنتاج في عبوته الأصلية في ظل ظروف التخزين الجافة والباردة.

شركة دوزگونر لصناعة وتجارة مواد البناء الكيماوية المحدودة ليست بمسؤولة عن المشاكل التي قد تحدث إذا تم استخدام المنتج خارج غرض الاستخدام المقصود منه.

طريقة تنظيف الأدوات:

يجب تنظيف جميع الأدوات المستخدمة في التطبيق بالماء الوافر.

الاستهلاك:

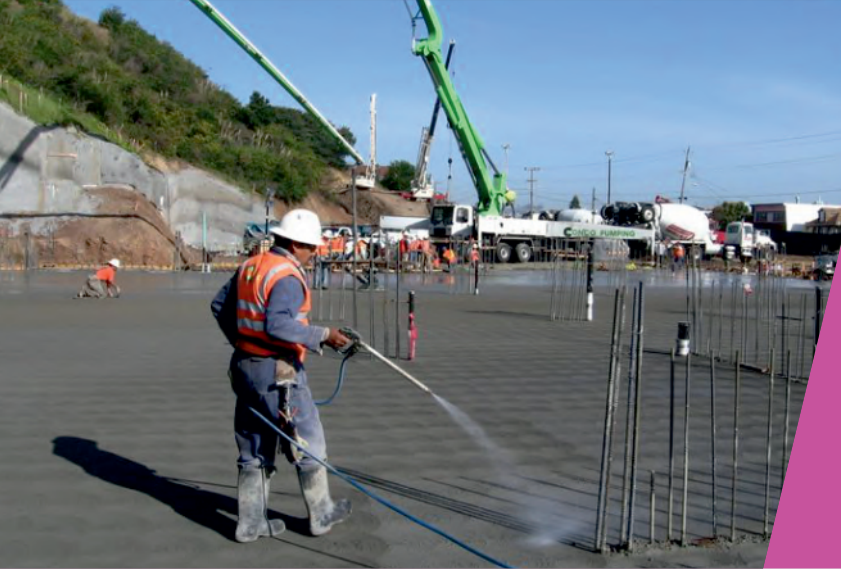
الحد الأقصى 4.5 كجم/م² لسماك 3 مم (الحد الأدنى 7 م² من كيس مسحوق 20 كجم والسائل الأكريليك 10 كجم) قد يختلف استهلاك المنتج حسب نعومة السطح المراد تطبيقه وانحداره ووسمكه..

رمادي / أبيض
كجم السائل الأكريليك / 20 كجم من المسحوق 10 : نسبة خلط السائل مسحوق ذو أساس أسمنتي + السائل الأكريليك
من 5+ درجة مئوية إلى 30+ درجة مئوية
الحد الأدنى 1 مم والحد الأقصى 4 مم
الحد الأقصى 60 دقيقة
28 يوم
ساعة 24
1-أ
اللون :
نسبة خلط السائل :
محتوي المادة :
درجة حرارة التطبيق :
سمك التطبيق :
عمر الوعاء :
مدة الجفاف الكامل :
مدة الفتح للمرور :
فئة التفاعل مع الحريق :



لا تستنشق غباره لأنه مصنوع من الأسمنت. تجنب ملامسته للجلد والعينين. قم بتخزينه في بيئة جافة دون أن تكسدتها أكثر من 10 R43: خطر تلف شديد للعينين: R41: مهيج للجهاز التنفسي: R37/38: حبات: S2: قد يُسبب تحسسًا عند ملامسته للجلد. لا تستنشق غبار المنتج: S22: احتفظ بالمنتجات بعيدًا عن متناول الأطفال في حالة ملامسة العينين، S26: تجنب ملامسة العينين والجلد: S24/25: ارتد قفازات: S37/39: اشطفهما فورًا بكمية وفيرة من الماء واستشر طبييًا في حال الابتلاع، استشر الطبيب: S46: وافية مناسبة، وواقي/قناع للعينين فورًا.

* المعلومات الفنية تقريبية بناءً على درجة حرارة الهواء +23 درجة مئوية ورطوبة الهواء النسبية 50%
درجات الحرارة المرتفعة تقصر المدة، ودرجات الحرارة المنخفضة تطيلها.



دوزكيم علاج الخرسانة

وصف المنتج:

مادة معالجة سائلة ذات أساس مائي تعتمد على مستحلب الأكريليك الذي يمنع فقدان الماء السريع في الخرسانة من خلال إنشاء طبقة غشائية عند تطبيقها على الخرسانة المصبوبة حديثاً.

مجالات الاستخدام:

يُستخدم في جوانب الطرق والجسور، الخرسانية، والقنوات والمجاري المائية، وخرسانة المطارات والملاعب وتطبيقات الخرسانة في المناطق ذات الرطوبة المنخفضة والتبخر العالي.

المواصفات:

يحتفظ بالرطوبة داخل الخرسانة، مما يضمن ترطيبها بفضل الغشاء الذي يُكوّنه. هو أكثر فعالية واقتصاداً من طرق المعالجة كالتغليف بالخيش والري. يوفر سطحاً أكثر صلابة وخاليًا من الغبار يقلل من تشققات الانكماش على السطح الناتجة عن الجفاف السريع. ينفذ إلي الخرسانة الطازجة، دون ترك أي طبقة أو تقشير أو غبار. يمكن تطبيق جميع التطبيقات الأسمنتية أو الراتنجية على السطح. المعالج بهذا المنتج وهو ذو أساس مائي ويمكن استخدامه في التطبيقات الداخلية.

طريقة تحضير السطح:

يتم تطبيقه بالتساوي على الخرسانة المصبوبة حديثاً باستخدام مسدس رش أو أسطوانة. حيث يمكن تطبيقه على الأسطح المستوية من خرسانة الملاعب والطرق والأرصفة، بالإضافة إلى أسطح الخرسانة المصبوبة التي فقدت بريقها بعد إزالة القوالب. يُمكن تطبيق طبقة ثانية خلال 6 ساعات من الطبقة الأولى في الأماكن المفتوحة والمتعرضة للرياح. يجب تنظيف الأدوات والمعدات المستخدمة في التطبيق بالماء.

طريقة التخزين ومدة الصلاحية:

يُحفظ في مكان بارد وجاف، في عبوته الأصلية غير المفتوحة، محميًا من الصقيع. ومدة الصلاحية 12 شهرًا من تاريخ الإنتاج في ظل ظروف تخزين مناسبة. يجب إغلاق العبوات المفتوحة بإحكام. شركة دوزكيم لصناعة وتجارة مواد البناء الكيماوية المحدودة ليست بمسؤولة عن المشاكل التي قد تحدث إذا تم استخدام المنتج خارج غرض الاستخدام المقصود منه.

نوع التعبئة والتغليف:

برميل 10 كجم - 30 كجم

كجم / متر مربع في تطبيق طبقتين 0,200 - 0,300 : الاستهلاك
سائل أبيض
كجم/لتر 0,95 - 1000 : الكثافة
ساعة 2 - 2,5 : مدة الجفاف الكامل
من 5+ درجة مئوية إلى 35+ درجة مئوية : درجة حرارة التطبيق





دوزكيم طلاء الخرسانة المكشوفة الأساسي

وصف المنتج:

طلاء أساسي يُستخدم على الأسطح الخرسانية المكشوفة، والجدران، والأعمدة، والأسقف، مما يزيد من قوة الالتصاق ويُهيئ السطح للطلاء. طلاء الخرسانة المكشوفة الأساسي دوزكيم، يقلل من امتصاص الخرسانة ويضمن التصاق أفضل لمواد الطلاء مثل الجبس الأسمنتي والجبس المراد تطبيقه عليها.

مجالات الاستخدام:

يُستخدم على الجدران الداخلية والخارجية على الأسطح الخرسانية قبل الطلاء ولحماية أسطح الخرسانة الخام، وخاصةً أسطح الأسقف والأرضيات، ولتحسين التصاق المادة المراد تطبيقها ولضمان التصاق أفضل للجبس والطوب قبل تطبيق الجبس.

ولتحضير سطح الخرسانة لتغطية الأرضيات قبل تطبيق طلاءات الإيبوكسي والبولي يوريثان في تطبيقات الطلاء الزخرفي، يتم تطبيقه على الخرسانة قبل مادة الطلاء التي تعطي نمطاً للخرسانة.

المواصفات:

يزيد من التصاق السطح
يمنع تراكم الغبار
يوازن الامتصاص
سهل الاستخدام

طريقة تحضير السطح:

يجب تنظيف سطح التطبيق من جميع أنواع الزيوت والشحوم والصدأ وبقايا البارافين، وإذا كانت هناك شقوق أو فجوات على السطح، فيجب إصلاحها باستخدام ملاط الإصلاح.

طريقة التطبيق:

يُضاف من 10% إلى 20% من الماء، حسب القوام المطلوب، ويُخلط بخلاط منخفض السرعة لمدة 3-5 دقائق. وبعد الحصول على خليط متجانس وخالٍ من التكتلات، يتم تطبيق المنتج على السطح المُجهز باستخدام أسطوانة. يجب خلط المنتج في كل 5 دقائق أثناء الاستخدام. يجب تنظيف جميع الأدوات والمعدات المستخدمة في التطبيق بالماء.

النقاط المهمة:

يجب تهوية أماكن التخزين. كما يجب ارتداء نظارات واقية وقفازات وكمامة. وملابس عمل مناسبة أثناء الاستخدام في حالة ملامسة الجلد أو العينين، اغسلهما فوراً بكمية وفيرة من الماء والصابون. في حالة الابتلاع، اطلب العناية الطبية فوراً. يُمنع إضرار الطعام والشراب إلى منطقة الاستخدام. يُحفظ بعيداً عن متناول الأطفال.

طريقة التخزين ومدة الصلاحية:

يُحفظ في مكان بارد وجاف، في عبوته الأصلية غير المفتوحة، محميًا من الصقيع. ومدة الصلاحية 12 شهرًا من تاريخ الإنتاج في ظل ظروف تخزين مناسبة. يجب إغلاق العبوات المفتوحة بإحكام.

شركة دوزغونلر لصناعة وتجارة مواد البناء الكيماوية المحدودة ليست بمسؤولة عن المشاكل التي قد تحدث إذا تم استخدام المنتج خارج غرض الاستخدام المقصود منه.

نوع التعبئة والتغليف:

دلو 5 كجم
دلو 12 كجم
دلو 15 كجم

يتم تطبيق طلاء أساسي على مساحة من 4 إلى 7 متر مربع بطبقة واحدة بوزن 1 كجم : الاستهلاك
أحمر
اللون والمنظر
جرام / سم³ 0,02 ± 1,3
الكثافة
دقيقة 30
مدة الجفاف
ساعة 24
مدة الجفاف الكامل
درجة حرارة التطبيق
من 5+ درجة مئوية إلى 35+ درجة مئوية





دوزكيم مادة مضافة لملاط الأسمنت

وصف المنتج:

مادة مضافة سائلة جاهزة للاستخدام للخرسانة والملاط توفر عدم نفاذية الماء ولا تغير زمن التماسك.

مجالات الاستخدام:

يستخدم في المنشآت التي تتطلب عزلاً مائياً وفي الجبس الخارجي للمنشآت، مثل خزانات المياه، والمساح، وأسطح التراسات. وفي الأساسات والجدران الاستنادية.

طريقة تحضير السطح:

قبل التطبيق، يجب تنظيف الأسطح ومواد التركيب من المواد التي تمنع الالتصاق مثل الغبار والزيت والصدأ والطلاء ومادة المعالجة والمنظفات. وزيت العفن والسيليكون.

طريقة التطبيق:

اخلط ورجّ مادة مضافة لملاط الأسمنت دوزكيم جيداً قبل الاستخدام. وفي التطبيقات التي تتطلب عزلاً مائياً، تُضاف خلط الملاط بنسبة عُشر الماء.

طريقة التخزين ومدة الصلاحية:

مدة الصلاحية هي 12 شهراً من تاريخ الإنتاج في عبوته الأصلية في ظل ظروف التخزين الجافة والباردة. يجب حمايته من الصقيع.

شركة دوزگونلر لصناعة وتجارة مواد البناء الكيميائية المحدودة ليست بمسؤولة عن المشاكل التي قد تحدث إذا تم استخدام المنتج خارج غرض الاستخدام المقصود منه.

طريقة تنظيف الأدوات:

يجب تنظيف جميع الأدوات المستخدمة في التطبيق بالماء الوافر.

نوع التعبئة والتغليف:

برميل 5 كجم
برميل 10 كجم
برميل 30 كجم

سائل أبيض
السائل الأكريليكي 10%
من 5+ درجة مئوية إلى 30+ درجة مئوية : درجة حرارة التطبيق

المعلومات الفنية تقريبية بناءً على درجة حرارة الهواء +23 درجة مئوية ورطوبة الهواء النسبية 50%
درجات الحرارة المرتفعة تقصر المدة، ودرجات الحرارة المنخفضة تطيلها.*





دوزكيم طلاء أساسي للسيراميك



وصف المنتج:

طلاء أساسي أحادي المكون، جاهز للاستخدام، ذو أساس أكريليكي، يُسهّل تطبيق الطلاء الجديدة على تطبيقات السيراميك. يعزز التصاق مواد الطلاء المصنوعة من السيراميك والرخام والفسيفساء والخشب والزجاج، مما يُسهّل تطبيق الطلاء الجديدة.

مجالات الاستخدام:

يُمكن من تطبيق مواد طلاء جديدة على السيراميك والبلاط والرخام والفسيفساء ويُمكن من تطبيق مواد طلاء جديدة على الخشب والطلاء الشبيهة بالزجاج.

المواصفات:

يزيد من التصاق السطح يمنع تراكم الغبار يوازن الامتصاص سهل الاستخدام

طريقة تحضير السطح:

يجب تنظيف السطح المراد تطبيقه من جميع أنواع الزيوت والشحوم والصدأ وبقايا البارافين، وإذا كان هناك شقوق أو فجوات على السطح فيجب إصلاحها باستخدام ملاط الإصلاح.

طريقة التطبيق:

يُضاف من 10% إلى 20% من الماء، حسب القوام المطلوب، ويُخلط بخلط منخفض السرعة لمدة 3-5 دقائق، وبعد الحصول على خليط متجانس وخالٍ من التكتلات، يتم تطبيق المنتج على السطح المُجهز باستخدام أسطوانة. يجب خلط المنتج في كل 5 دقائق أثناء الاستخدام.

جب تنظيف جميع الأدوات والمعدات المستخدمة في التطبيق بالماء.

النقاط المهمة:

يجب تهوية أماكن التخزين. يجب ارتداء نظارات واقية وقفازات وكمامة وملابس عمل مناسبة أثناء الاستخدام. في حالة ملامسة الجلد أو العينين، اغسلهما فورًا بكمية وفيرة من الماء والصابون. في حالة الابتلاع، اطلب العناية الطبية فورًا. يُمنع إحضار الطعام والشراب إلى منطقة الاستخدام. يُحفظ بعيدًا عن متناول الأطفال.

طريقة التخزين ومدة الصلاحية:

يُحفظ في مكان بارد وجاف، في عبوته الأصلية غير المفتوحة، محميًا من الصقيع. ومدة الصلاحية 12 شهرًا من تاريخ الإنتاج في ظل ظروف تخزين مناسبة. يجب إغلاق العبوات المفتوحة بإحكام شركة دوزكيم لصناعة وتجارة مواد البناء الكيماوية المحدودة ليست مسؤولة عن المشاكل التي قد تحدث إذا تم استخدام المنتج خارج غرض الاستخدام المقصود منه.

نوع التعبئة والتغليف:

دلو 5 كجم
دلو 12 كجم
دلو 15 كجم

يتم تطبيق طلاء أساسي على مساحة من 4 إلى 7 متر مربع بطبقة واحدة بوزن 1 كجم : الاستهلاك
أحمر
اللون والمنظر :
الكثافة : 1,3 ± 0,02 جرام / سم³
مدة الجفاف : 30 دقيقة
مدة الجفاف الكامل : 24 ساعة
درجة حرارة التطبيق : من 5+ درجة مئوية إلى 35+ درجة مئوية





دوزكيم مادة عزل الماء ذو مكون واحد و أساس أكريليكى

كجم 15

وصف المنتج:

مادة عزل الماء مرنة ذو مكون واحد،
وأساس راتنج/بوليمر أكريليك مطاطي،
مقاومة للأشعة فوق البنفسجية.

مجالات الاستخدام:

يستخدم كمادة مانعة لتسرب المياه مرنة
في خزانات المياه، وحمامات السباحة
، والزينة
، على أسطح الشرفات المنحدرة
في المناطق الرطبة مثل الحمامات
، والمراحيض والشرفات
على الأسطح الخارجية للصوامع
، والمستودعات والمباني
وعلى الخرسانة المسلحة، والصفائح
المجلفنة، ورغوة البولي يوريثان، والزنك،
وأفاريز البولي فينيل كلوريد، وأسطح
المزاريب المخفية.

المواصفات:

يوفر مقاومة طويلة الأمد للتشقق
بفضل مرونته العالية في درجات الحرارة
المنخفضة.
مقاومة لتساقط البَرَد (مهمة)
للمدرجات)
له التصاق ممتاز، حتى على الأسطح
الصلبة.
وله حماية ممتازة ضد الكبريتة
.وله مقاومة ممتازة لتسرب المياه
ويُطبق مباشرة باستخدام فرشاة أو بكرة

طريقة تحضير السطح:

يجب الانتباه لضمان جفاف سطح
التطبيق. ويجب أن يكون سطح التطبيق
خالئاً من أي مواد تمنع الالتصاق، مثل
الغبار، والزيت، والقطران، والقار، والطلاء،
والسيليكون، ومواد المعالجة، والمنظفات،
وزيوت العفن. كما يجب أن يكون سطح
التطبيق مشبعاً بالماء ورطباً أثناء التطبيق.
ويجب تشطيب الزوايا الحادة بشكل
مناسب.

طريقة التطبيق:

يجب تطبيق طبقتين على الأقل على السطح
باستخدام فرشاة أو بكرة، بحيث تُكوّن كل طبقة
طبقة بسماكة تتراوح بين 1-1.5 مم تقريباً.
يجف في غضون 4-5 ساعات تقريباً، حسب
الظروف الجوية. لا يُطبق الطبقة التالية إلا بعد
جفاف كل طبقة تماماً. يُنصح باستخدام شبكة
أو لباد عازل للماء بين الطبقتين للحماية من
ضغط الماء أو على الأسطح القابلة للملاحة.
يكتسب قوة ميكانيكية بعد 5 أيام، ويصبح
مقاوماً للماء بعد 7 أيام. يصل إلى قوته النهائية
بعد 14 يوماً
يجب حمايته من الثقوب والصدمات. كما
يجب تنظيف الأدوات والمعدات المستخدمة
في التطبيق بالماء

النقاط المهمة:

يجب تهوية أماكن التخزين. يجب ارتداء نظارات
واقية وقفازات وكمامة وملابس عمل مناسبة
أثناء الاستخدام. في حالة ملامسة الجلد أو
العينين، اغسلهما فوراً بكمية وفيرة من الماء
والصابون. في حالة الابتلاع، اطلب العناية الطبية
فوراً. يُمنع إحضار الطعام والشراب إلى منطقة
الاستخدام. يُحفظ بعيداً عن متناول الأطفال.

طريقة التخزين ومدة الصلاحية:

يُحفظ في مكان بارد وجاف، في عبوته
الأصلية غير المفتوحة، محميّاً من
الصقيع. ومدة الصلاحية 12 شهراً من
تاريخ الإنتاج في ظل ظروف تخزين
مناسبة، يجب إغلاق العبوات المفتوحة
بإحكام
شركة دوزكيم لصناعة وتجارة مواد البناء
الكيميائية المحدودة ليست بمسؤولة عن
المشاكل التي قد تحدث إذا تم استخدام
المنتج خارج غرض الاستخدام المقصود
منه.

نوع التعبئة والتغليف:

دلو 15 كجم

المنظر :	سائل كوبوليمر أكريليك أبيض
كثافة السائل :	1.30 كجم/لتر
درجة حرارة التطبيق :	درجات مئوية +35 درجة مئوية +5
الاستطالة عند الكسر :	يُوماً 14 ، %600 >
نفذية الشعيرات الدموية ونفاذية الماء :	وزن > 0.1 كجم/م ² ساعة 0.5
نفذية ثاني أكسيد الكربون :	ثاني أكسيد الكربون، انحراف معياري < 50 م
نفذية بخار الماء :	الفئة الأولى، انحراف معياري > 5
مدة انتظار الطبقة البينية :	ساعات (35 درجة مئوية) 4
مدة التشغيل :	أيام 5-7
درجة حرارة الخدمة :	درجة مئوية +80 / -20

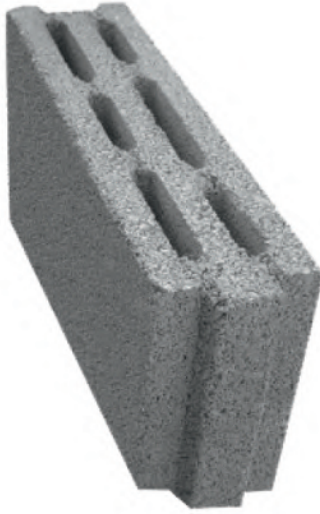




DÜZ GÜN BİMS

"متانة منازلکم"





düz 10-B

العرض	مم	100
الطول	مم	390
الارتفاع	مم	185
فئة التسامح البعدي	-	D1
قوة الضغط (الخاصية)	نيوتين / مم ²	2.00
كتلة الحجم الجاف الإجمالي (المتوسط)	كجم/متر مكعب	700.00
كتلة الحجم الجاف الصافي (المتوسط)	كجم/متر مكعب	850.00
السلوك الحراري (الحد الأقصى)	واط/مك	0.190
قيمة عزل الصوت	ديسيبل	38
مقاومة الحريق	-	1-أ
شد بخار الماء (الحد الأقصى)	كجم/متر مربع	9.00
الاستهلاك لكل متر مربع	متر مربع	13
نصف المنتج	موجود	موجود



düz 15-B

العرض	مم	150
الطول	مم	390
الارتفاع	مم	185
فئة التسامح البعدي	-	D1
قوة الضغط (الخاصية)	نيوتين / مم ²	1.80
كتلة الحجم الجاف الإجمالي (المتوسط)	كجم/متر مكعب	715.00
كتلة الحجم الجاف الصافي (المتوسط)	كجم/متر مكعب	900.00
السلوك الحراري (الحد الأقصى)	واط/مك	0.210
قيمة عزل الصوت	ديسيبل	42
مقاومة الحريق	-	1-أ
شد بخار الماء (الحد الأقصى)	كجم/متر مربع	9.00
الاستهلاك لكل متر مربع	متر مربع	13
نصف المنتج	موجود	موجود



düz 20-B

العرض	مم	190
الطول	مم	390
الارتفاع	مم	185
فئة التسامح البعدي	-	D1
قوة الضغط (الخاصية)	نيوتين / مم ²	1.80
كتلة الحجم الجاف الإجمالي (المتوسط)	كجم/متر مكعب	650.00
كتلة الحجم الجاف الصافي (المتوسط)	كجم/متر مكعب	840.00
السلوك الحراري (الحد الأقصى)	واط/مك	0.200
قيمة عزل الصوت	ديسيبل	46
مقاومة الحريق	-	1-أ
شد بخار الماء (الحد الأقصى)	كجم/متر مربع	9.00
الاستهلاك لكل متر مربع	متر مربع	13
نصف المنتج	موجود	موجود



düz 25-B

العرض	مم	200
الطول	مم	400
الارتفاع	مم	250
فئة التسامح البعدي	-	D1
قوة الضغط (الخاصية)	نيوتين / مم ²	-
كتلة الحجم الجاف الإجمالي (المتوسط)	كجم/متر مكعب	431.00
كتلة الحجم الجاف الصافي (المتوسط)	كجم/متر مكعب	911.00
السلوك الحراري (الحد الأقصى)	واط/مك	0.350
قيمة عزل الصوت	ديسيبل	44
مقاومة الحريق	-	1-أ
شد بخار الماء (الحد الأقصى)	كجم/متر مربع	9.40
الاستهلاك لكل متر مربع	متر مربع	10
نصف المنتج	موجود	موجود



düz 25-AS

العرض	مم	200
الطول	مم	400
الارتفاع	مم	250
فئة التسامح البعدي	-	D1
قوة الضغط (الخاصية)	نيوتين / مم ²	-
كتلة الحجم الجاف الإجمالي (المتوسط)	كجم/متر مكعب	431.00
كتلة الحجم الجاف الصافي (المتوسط)	كجم/متر مكعب	911.00
السلوك الحراري (الحد الأقصى)	واط/مك	0.350
قيمة عزل الصوت	ديسيبل	44
مقاومة الحريق	-	1-أ
شد بخار الماء (الحد الأقصى)	كجم/متر مربع	9.40
الاستهلاك لكل متر مربع	متر مربع	10
نصف المنتج	موجود	موجود

DÜZGÜNLER

محطة وقود وغاز السيارات



